

- Renvooi symbolen/afkortingen**
- entree woning
 - ruimte voorzien van vloerverwarming
 - mt
 - techniek
 - technische (techniek) ruimte
 - buitenruimte
 - ruimtelijzer
 - opstelsluis wasmachine
 - wd
 - opstelsluis wasdroger
 - LWP
 - elektrische radiator
 - verdel. vloerverwarming
 - toe- en afvoerpunten mechanische ventilatie (plafond)
 - toe- en afvoerpunten mechanische ventilatie (wand)
 - matrand (open kniepluk)

- Renvooi elektra**
standaard hoogte wandvoorziening = 220cm, tenzij anders aangegeven.
- schakelaar enkel
 - schakelaar serie
 - schakelaar assiel
 - wandcontactdoos
 - wandcontactdoos tlv. luchtwarmtepomp
 - wandcontactdoos tlv. wasdroger
 - wandcontactdoos tlv. wasmachine
 - wandcontactdoos tlv. verdel. vloerverwarming
 - aanstelpunt tlv.
 - aanstelpunt tlv. Thermostaat (bedraad)
 - aanstelpunt tlv. CO2-meter (bedraad)
 - aanstelpunt tlv. omvormer / omvormer PV-panelen
 - lichtpunt plafond
 - lichtpunt buiten
 - lichtpunt wand
 - stop
 - bedrader
 - aarding

De exacte plaats en afmeting van aansluitpunten, opzet van technische ruimtes, afmetingen, materialen en afmetingen van vloerverwarming, mechanische ventilatie en andere installaties worden vastgelegd door de installateur na het bouwstart.

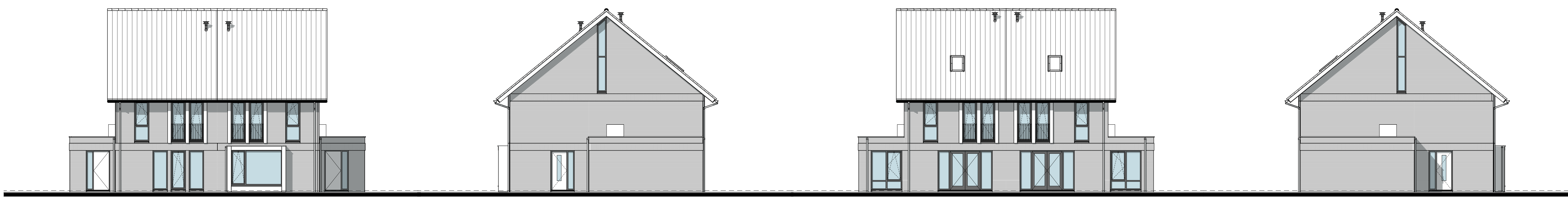
Plaats en afmetingen bedraderen worden vastgelegd door de installateur na het bouwstart. De afmetingen van de vloerverwarming en mechanische ventilatie worden vastgelegd door de installateur en kan mogelijk wijzigen.

De aangegeven PV-panelen zijn indicatief. De exacte plaatsing en aantal wordt af te bepalen door de installateur.

Seriele en parallel geschakelde PV-panelen worden aangegeven. De afmetingen van de vloerverwarming en mechanische ventilatie worden vastgelegd door de installateur na het bouwstart. De afmetingen van de vloerverwarming en mechanische ventilatie worden vastgelegd door de installateur en kan mogelijk wijzigen.

Maken zijn in mindere aangegeven en zijn onderaan te vinden. Het is aan de installateur om te zorgen dat de vloerverwarming, mechanische ventilatie en andere installaties naar de juiste plaats worden aangegeven.

Maak aansluitingen op de juiste plaats en met de juiste afmetingen.



Bouwnummer : 2024
Type : Bsp

VORGEVEL

Bouwnummer : 2125
Type : Csp

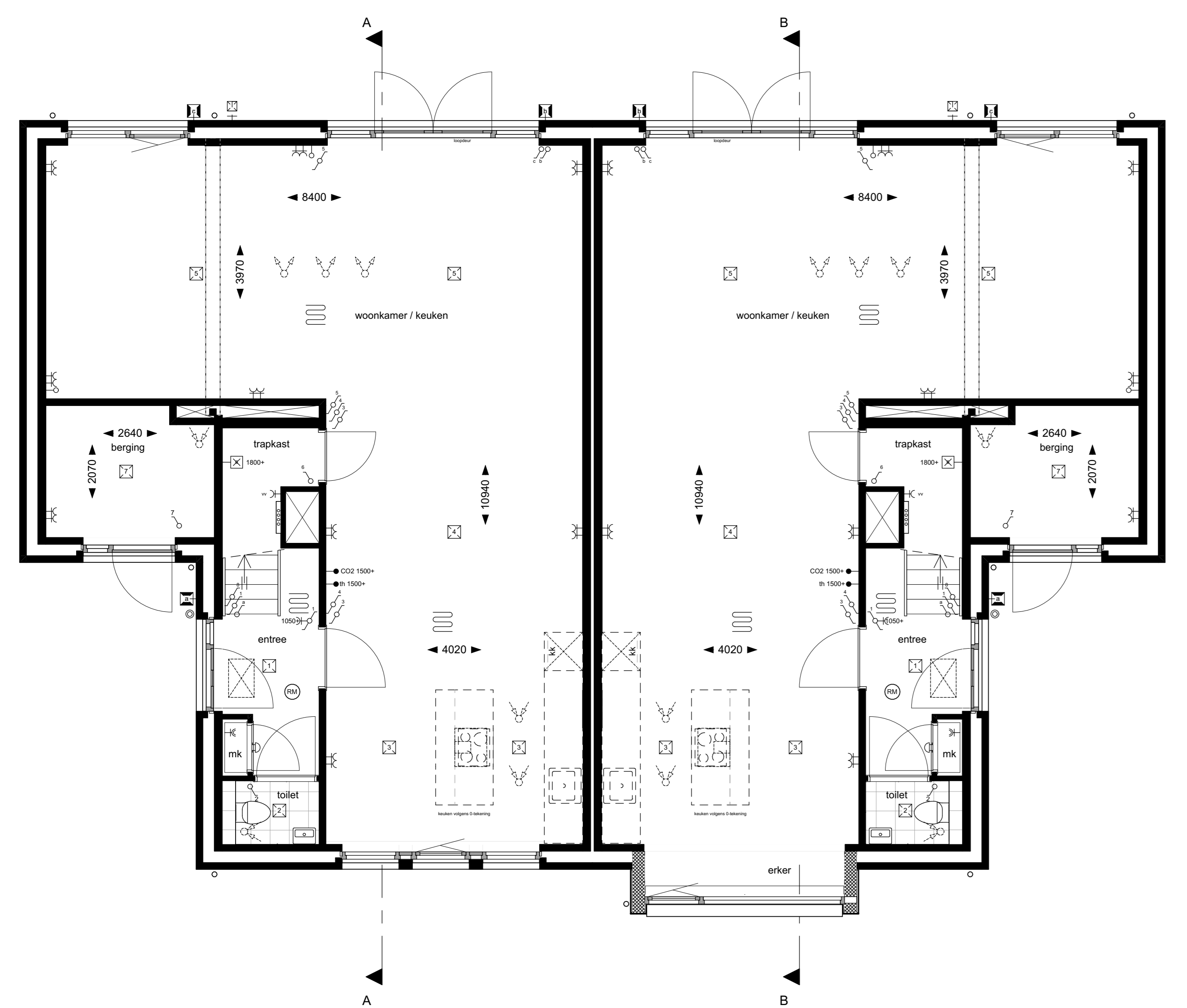
RECHTERGEVEL

Bouwnummer : 2125
Type : Csp

ACHTERGEVEL

Bouwnummer : 2024
Type : Bsp

LINKERGEVEL

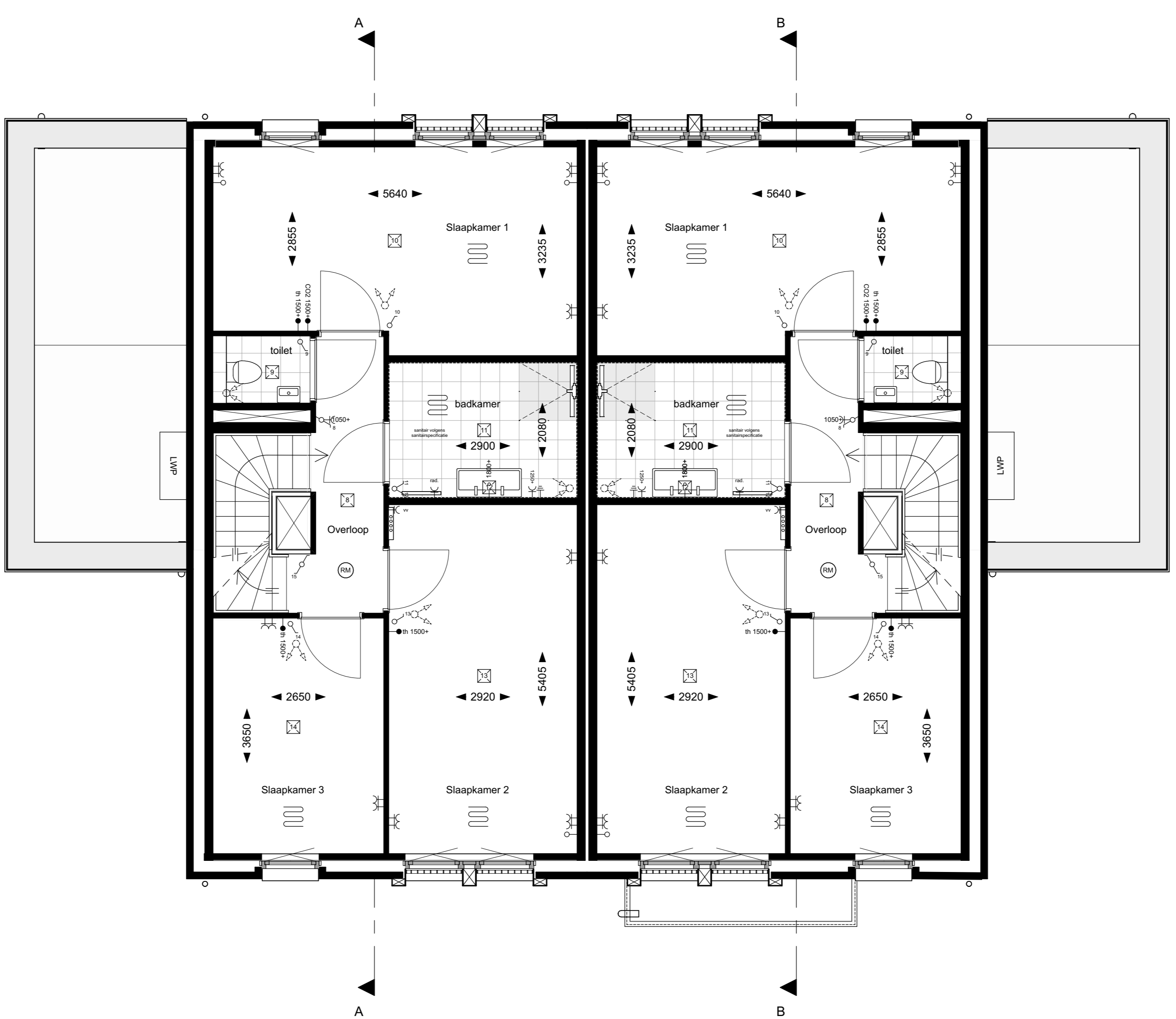


Bouwnummer : 2024
Type : Bsp

BEGANE GROND

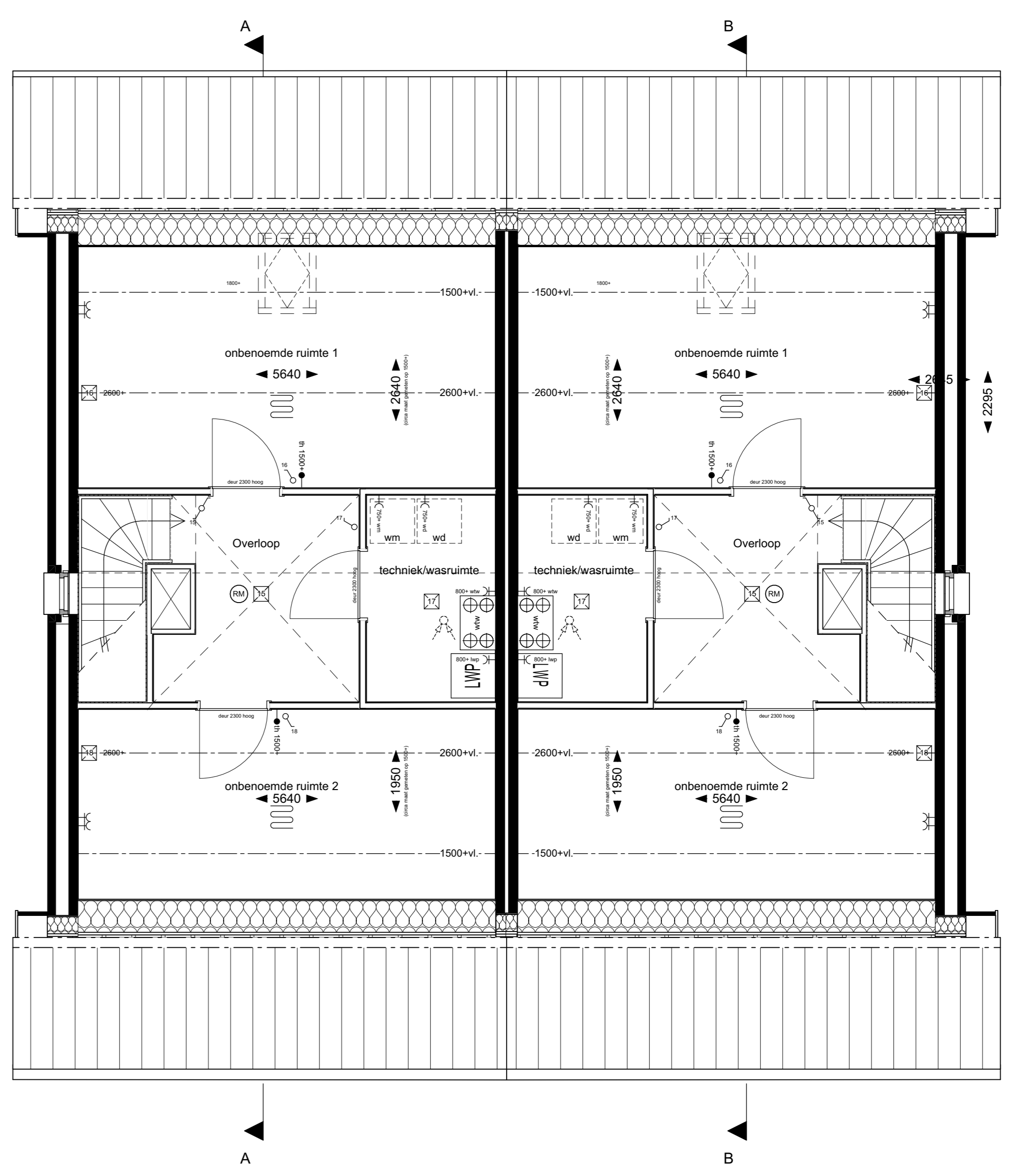
Bouwnummer : 2125
Type : Csp

1e VERDIEPING



Bouwnummer : 2024
Type : Bsp

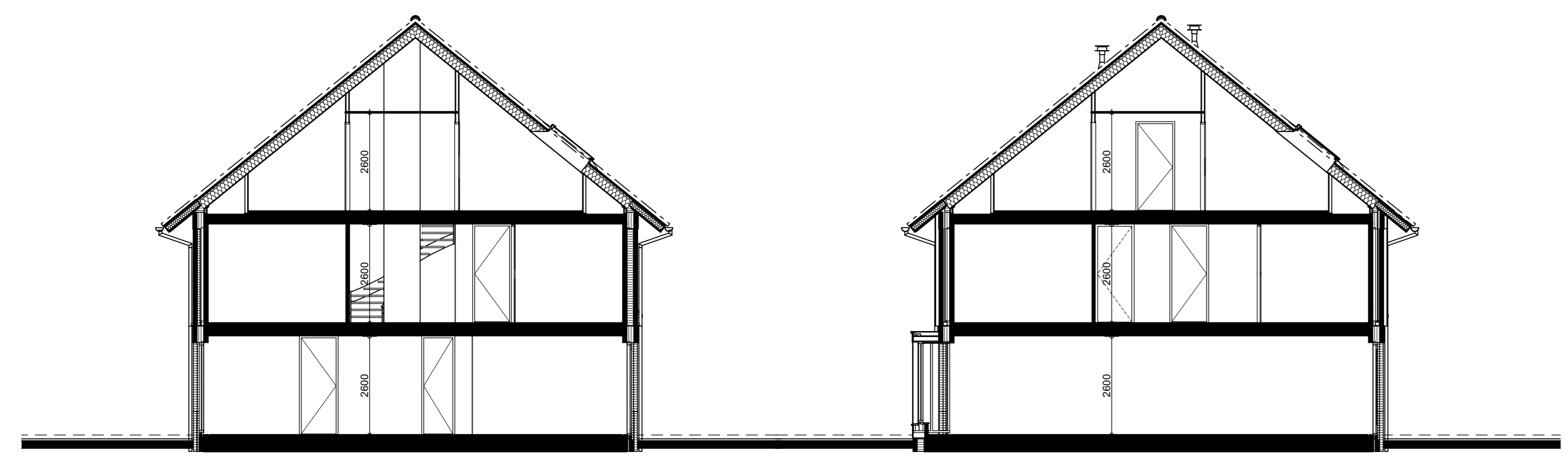
Bouwnummer : 2125
Type : Csp



Bouwnummer : 2024
Type : Bsp

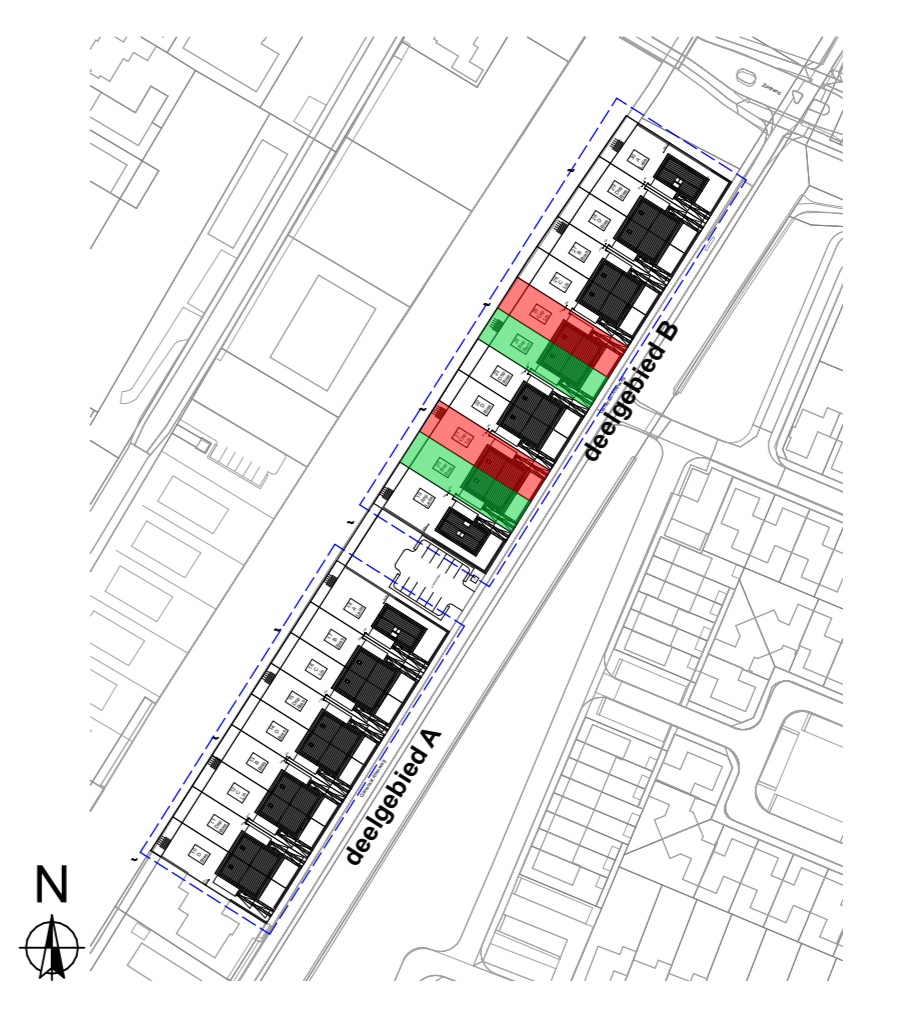
Bouwnummer : 2125
Type : Csp

2e VERDIEPING



DOORSNEDE A

DOORSNEDE B



OEVERS ROODE VAART

Plattegronden, gevels en doorsneden type Bsp (Bies) en Csp (Lis)
Bouwnummers 20, 21, 24 en 25

WERKNUMMER	BLAD
19994	VK-04
PROJECT	21 woningen Oevers Roode Vaart
OPDRACHTGEVER	AM Pijlwaarslaan 80, 3528 BP Utrecht
ONDERDEEL	Verkooptekening
DATE	11-05-2020
TEKENAAR	TB
FORMAAT	A0
SCHAAL	1:500/100