



Bouwnummer : 19
Type : Asp

VOORGEVEL

RECHTERGEVEL

ACHTERGEVEL

LINKERGEVEL

DOORSNEDE A

- Symbolen/afkortingen**
- entree woning
 - ruimte voorzien van vloerverwarming
 - meterkast
 - techniek technische (techniek) ruimte
 - boilerkamer
 - boiler
 - opstelplaats wasmachine
 - opstelplaats wasdroger
 - opstelplaats LWP
 - elektrische radiator
 - verdeeler vloerverwarming
 - toe- en afvoerpunten mechanische ventilatie (plafond)
 - toe- en afvoerpunten mechanische ventilatie (wand)
 - matrand (geen kruisvlak)

- Renvooi elektra**
standaard hoogte wandcontactdoos = 300*, tenzij anders aangeven.
- schakelaar eenf.
 - schakelaar serie
 - schakelaar wiserel
 - wandcontactdoos
 - wandcontactdoos tv luchtwarmpomp
 - wandcontactdoos tv wasdroger
 - wandcontactdoos tv wasmachine
 - wandcontactdoos tv verdeeler vloerverwarming
 - lichtpunt plafond
 - lichtpunt wand
 - schak
 - belddrukker
 - aarding

De exacte plaats en afmeting van aansluitpunten, aansluitpunten en mechanische installaties, afvoerpunten en mechanische installaties zijn tevens op te tekenen. Het is de verantwoordelijkheid van de installateur om de tekeningen te controleren en te controleren op de juiste wijze te installeren en te controleren op de juiste wijze te installeren.

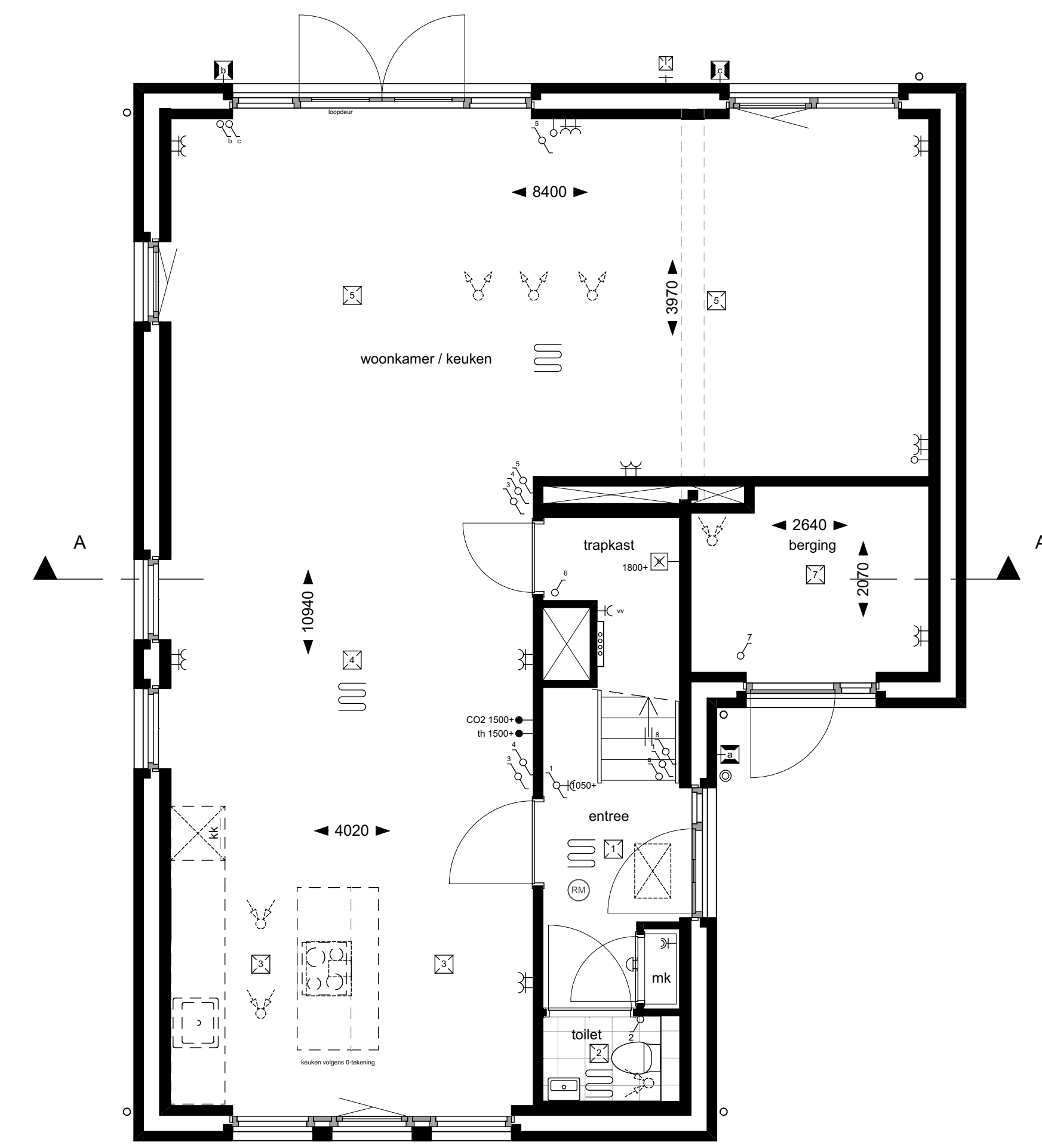
Plaats en afmetingen lichtpunten op de tekening zijn schattingen op tekening aangegeven. De afmetingen op de tekening zijn tevens op te tekenen. Het is de verantwoordelijkheid van de installateur om de tekening te controleren en te controleren op de juiste wijze te installeren.

De aangegeven PV-panelen zijn industriële. De afmetingen op de tekening zijn tevens op te tekenen. Het is de verantwoordelijkheid van de installateur om de tekening te controleren en te controleren op de juiste wijze te installeren.

Op de tekening zijn de afmetingen van de installaties aangegeven. Het is de verantwoordelijkheid van de installateur om de tekening te controleren en te controleren op de juiste wijze te installeren.

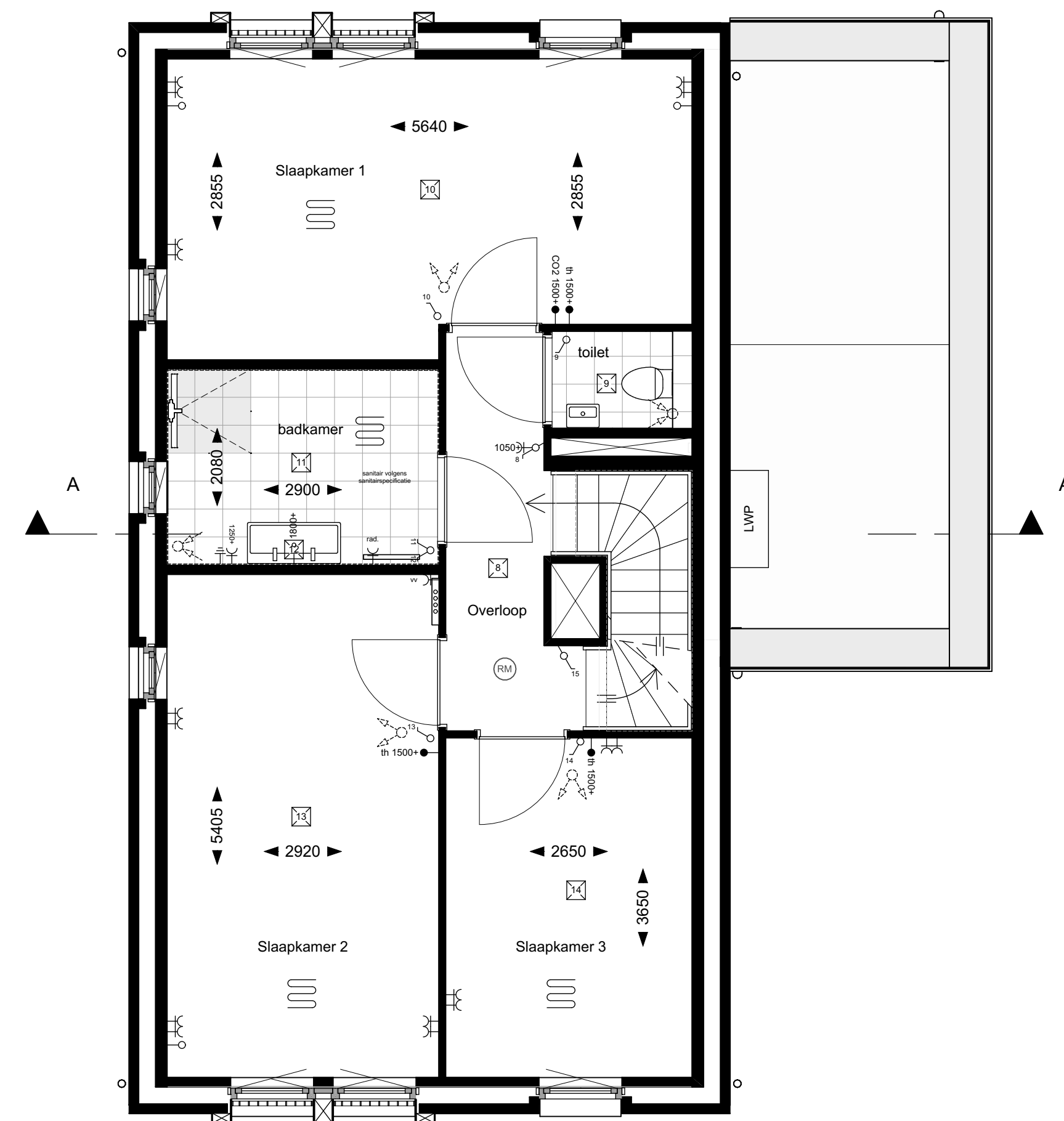
Maak bij in tekening aangegeven en zijn circa-maten. Na het plaatsen van de installaties en de afmetingen op de tekening te controleren. Het is de verantwoordelijkheid van de installateur om de tekening te controleren en te controleren op de juiste wijze te installeren.

Kleine wijzigingen voorbehouden.



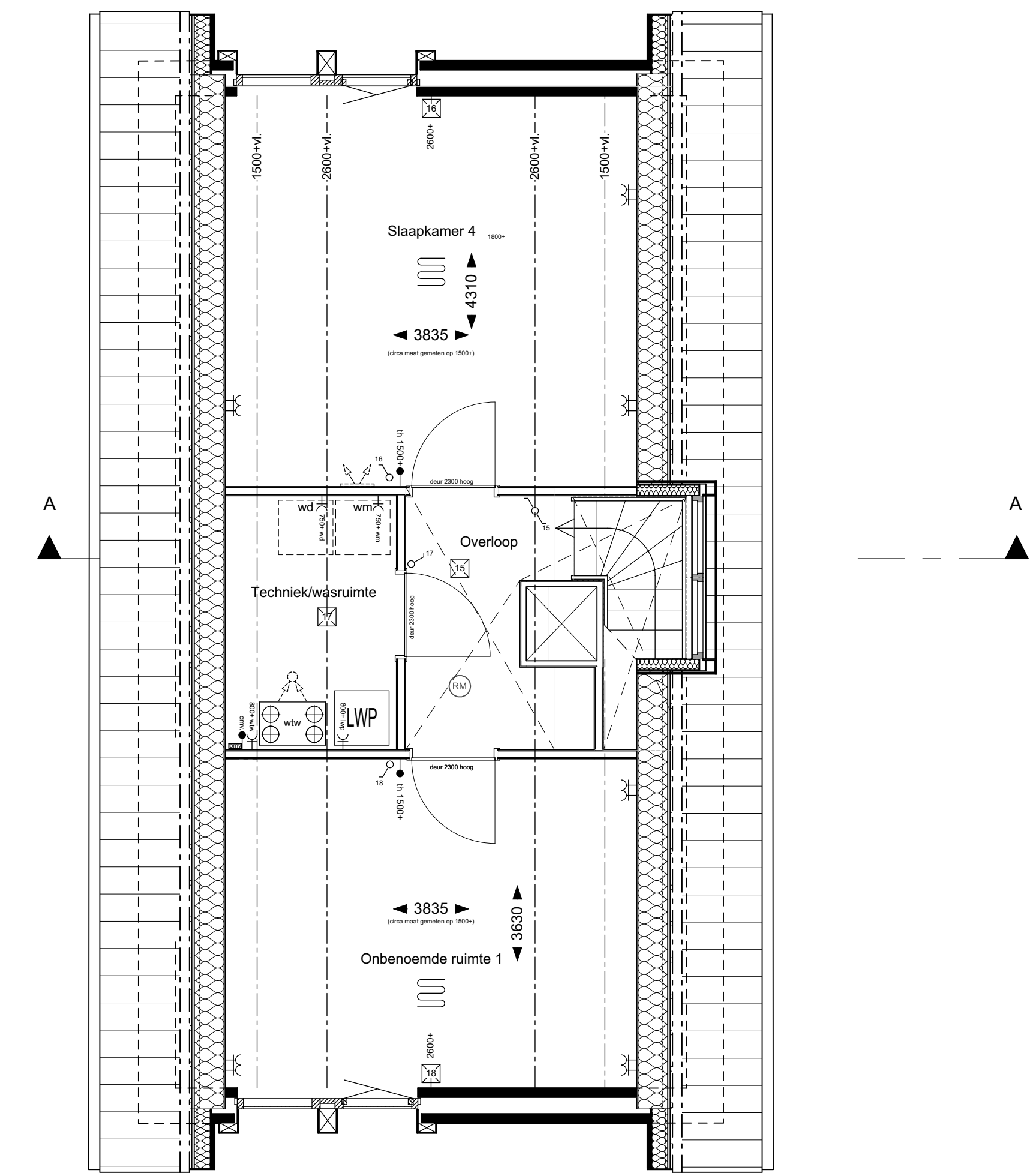
Bouwnummer : 19
Type : Asp

BEGANE GROND



Bouwnummer : 19
Type : Asp

1e VERDIEPING



Bouwnummer : 19
Type : Asp

2e VERDIEPING



OEVERS ROODE VAART

Plattegronden, gevels en doorsneden type Asp (Lelie)
Bouwnummer 19

WERKNUMMER : 19994
BLAD : VK-03

PROJECT : 21 woningen Oevers Roodde Vaart

OPDRACHTGEVER : AM
Polemastlaan 80, 3528 BP Utrecht

ONDERDEEL : Verkooptekening
DATUM : 11-03-2026

TEKENAAR : TB

FORMAAT : A0

SCHAAL : 1:50

QUADRANT architecten bna

Quadrant Architecten BNA
Markt 24, 4781 CE Zevenbergen, +31(0)168 32 82 55
in f PROJECTEN BEKIJKEN QARCH.NL