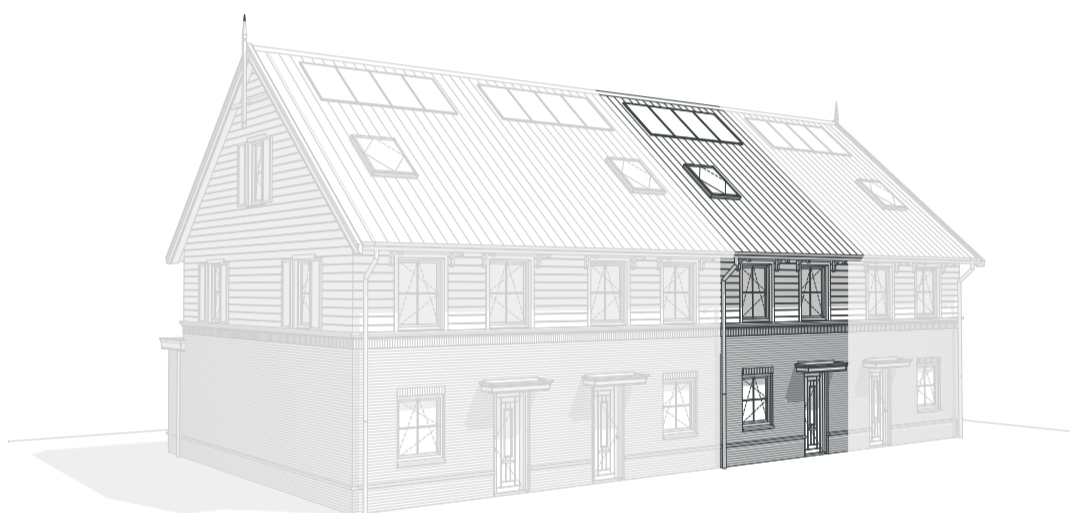


Blok 9 - voorzijde



Blok 12 - voorzijde

renvooi elektra

- ⊗ - plafonddichtpunt
- ⊕ - gevelarmatuur
- ⊗ - wandlichtpunt
- - enkelpolige schakelaar
- - wisselschakelaar
- ⊥ - enkelvoudige wandcontactdoos
- ⊥ - 2x enkelvoudige wandcontactdoos horizontaal monteren
- - th - temperaturopnemer/ -regelaar
- - CO2 - CO2 opnemer
- - UTP - aansluitpunt UTP
- - brandmelder (230 volt)
- ⊕ - deurbel
- ⊕ - buitenkraan
- ⊕ - drukknoop deurbel

afkortingen

- th - thermostaat / ruimteregelaar
- wd - wasdroger
- wm - wasmachine
- bk - buitenkraan
- * - separate groep

renvooi bouwkundig

- ⚡ meterkast
- WM / WDP opstelplaats droger/wasmachine
- kruipluik kruipluik
- opstelruimte installaties
- CV-verdeler
- radiator
- woningscheidende wand
- binnenwand 100mm
- constructieve binnenwand 145/150mm
- gevelpakket gevelsteen-spouw-isolatie-binnenblad
- gevelpakket vezelcementdelen-spouw-isolatie-binnenblad
- tegelwerk
- LD loopdeur
- HWA
- vloerverwarming
- v. ventilatieroosters boven kozijn

disclaimer

T.b.v. de mechanische ventilatie zijn er in de badruimte, toilet, keuken en technische ruimte afvoerpunten aanwezig. De aanvoer van verse lucht komt door ventilatieroosters boven het raam.

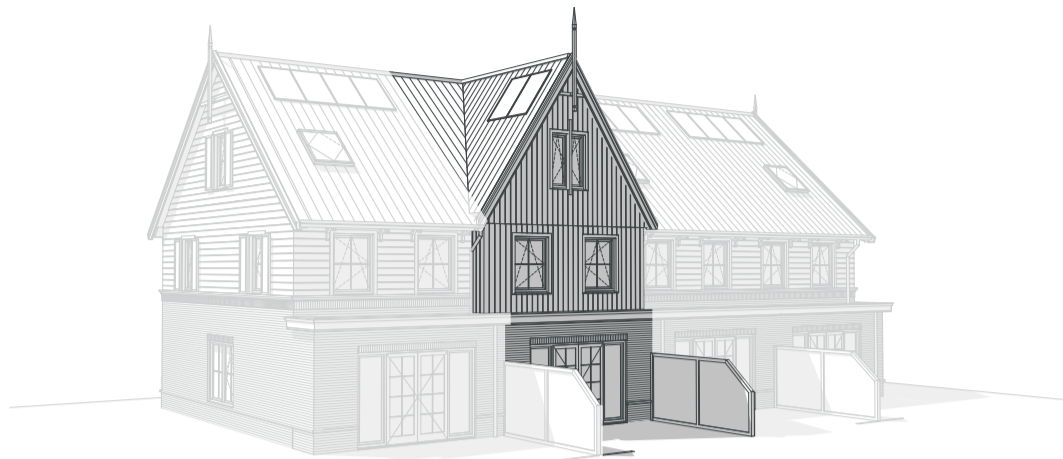
Bij geluidsbelaste gevels worden indien nodig akoestische roosters of suskasten toegepast.

De installaties en schachten zijn qua positie en afmeting indicatief.

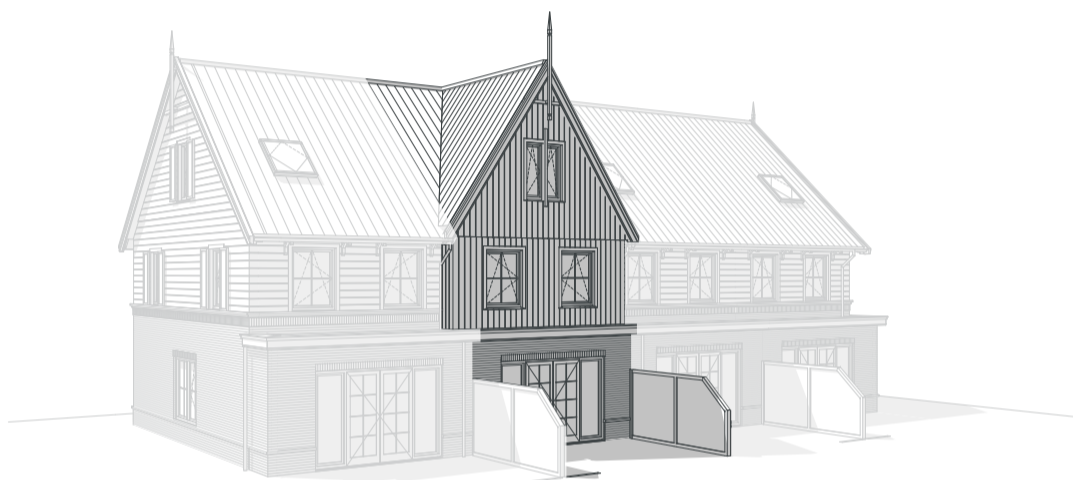
De woning zal bij oplevering voldoen aan de BENG-eisen voor woningen voor zover opgenomen in het Besluit Bouwwerken Leefomgeving. De woning zal daartoe mogelijk worden uitgerust met één of meer zonnepanelen. Het aantal benodigde zonnepanelen en de locatie worden in een later stadium bepaald nadat alle wensen bekend zijn.

De 3D impressies zijn ter illustratie, hier kunnen geen rechten aan worden ontleend.

<p>ZVA Zeinstra Veerbeek Architecten info@zeinstraveerbeek.nl</p> <p>KWADJUKER PARK PURMEREND</p>	Project: Kwadijkerpark; Purmerend		project nummer: 0728	Type: Blok 9, 12	
	Fase: Verkoop	Status: Definitief	tekening nummer: VK-Cu-300-322-0100	Boswilg special	
	Schaal:	formaat: A3	tekening naam: Voorblad 1		
	Datum: 13-10-2025	Getekend: DN		Type Cu Bouwnummer 300, 322	



Blok 9 - achterzijde



Blok 12 - achterzijde

renvooi elektra

- ⊗ - plafondlichtpunt
- ⊕ - gevelarmatuur
- ⊗ - wandlichtpunt
- - enkelpolige schakelaar
- - wisselschakelaar
- ⊥ - enkelvoudige wandcontactdoos
- ⊥ - 2x enkelvoudige wandcontactdoos horizontaal monteren
- - th - temperaturopnemer/ -regelaar
- - CO2 - CO2 opnemer
- - UTP - aansluitpunt UTP
- - brandmelder (230 volt)
- ⊕ - deurbel
- ⊕ - buitenkraan
- ⊕ - drukknop deurbel

afkortingen

- th - thermostaat / ruimteregelaar
- wd - wasdroger
- wm - wasmachine
- bk - buitenkraan
- * - separate groep

renvooi bouwkundig

- ⚡ meterkast
- WM / WVD opstelplaats droger/wasmachine
- kruipluik kruipluik
- opstelruimte installaties
- CV-verdeler
- radiator
- woningscheidende wand
- binnenwand 100mm
- constructieve binnenwand 145/150mm
- gevelpakket gevelsteen-spouw-isolatie-binnenblad
- gevelpakket vezelcementdelen-spouw-isolatie-binnenblad
- tegelwerk
- LD loopdeur
- HWA
- vloerverwarming
- v. ventilatieroosters boven kozijn

disclaimer

T.b.v. de mechanische ventilatie zijn er in de badruimte, toilet, keuken en technische ruimte afvoerpunten aanwezig. De aanvoer van verse lucht komt door ventilatieroosters boven het raam.

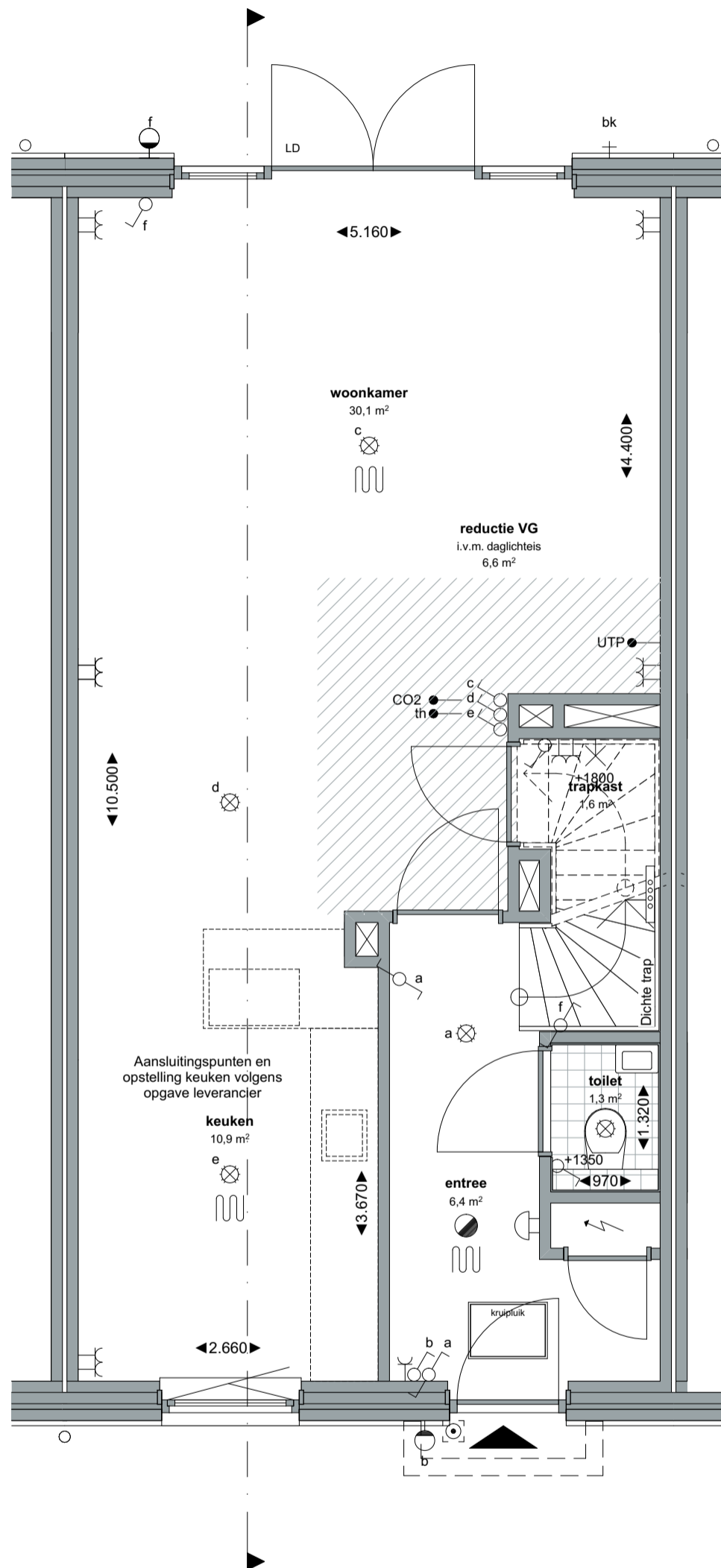
Bij geluidsbelaste gevels worden indien nodig akoestische roosters of suskasten toegepast.

De installaties en schachten zijn qua positie en afmeting indicatief.

De woning zal bij oplevering voldoen aan de BENG-eisen voor woningen voor zover opgenomen in het Besluit Bouwwerken Leefomgeving. De woning zal daartoe mogelijk worden uitgerust met één of meer zonnepanelen. Het aantal benodigde zonnepanelen en de locatie worden in een later stadium bepaald nadat alle wensen bekend zijn.

De 3D impressies zijn ter illustratie, hier kunnen geen rechten aan worden ontleend.

<p>Zeinstra Veerbeek Architecten info@zeinstraveerbeek.nl</p> <p>KWADJUKER PARK PURMEREND</p>	Project: Kwadijkerpark; Purmerend		project nummer: 0728	Type: Blok 9, 12	
	Fase: Verkoop	Status: Definitief	tekening nummer: VK-Cu-300-322-0100	Boswilg special	
	Schaal:	formaat: A3	tekening naam: Voorblad 2		
	Datum: 13-10-2025	Getekend: DN		Type Cu Bouwnummer 300, 322	



ZVA

Zeinstra Veerbeek Architecten
info@zeinstraveerbeek.nl

**KWADJUKER
PARK**
PURMEREND

Project:
Kwadijkerpark; Purmerend

Fase:
Verkoop

Schaal:
1:50

Datum:
13-10-2025

Status:
Definitief

formaat:
A3

Getekend:
DN

project nummer:
0728

tekening nummer:
VK-Cu-300-322-0101

tekening naam:
begane grond

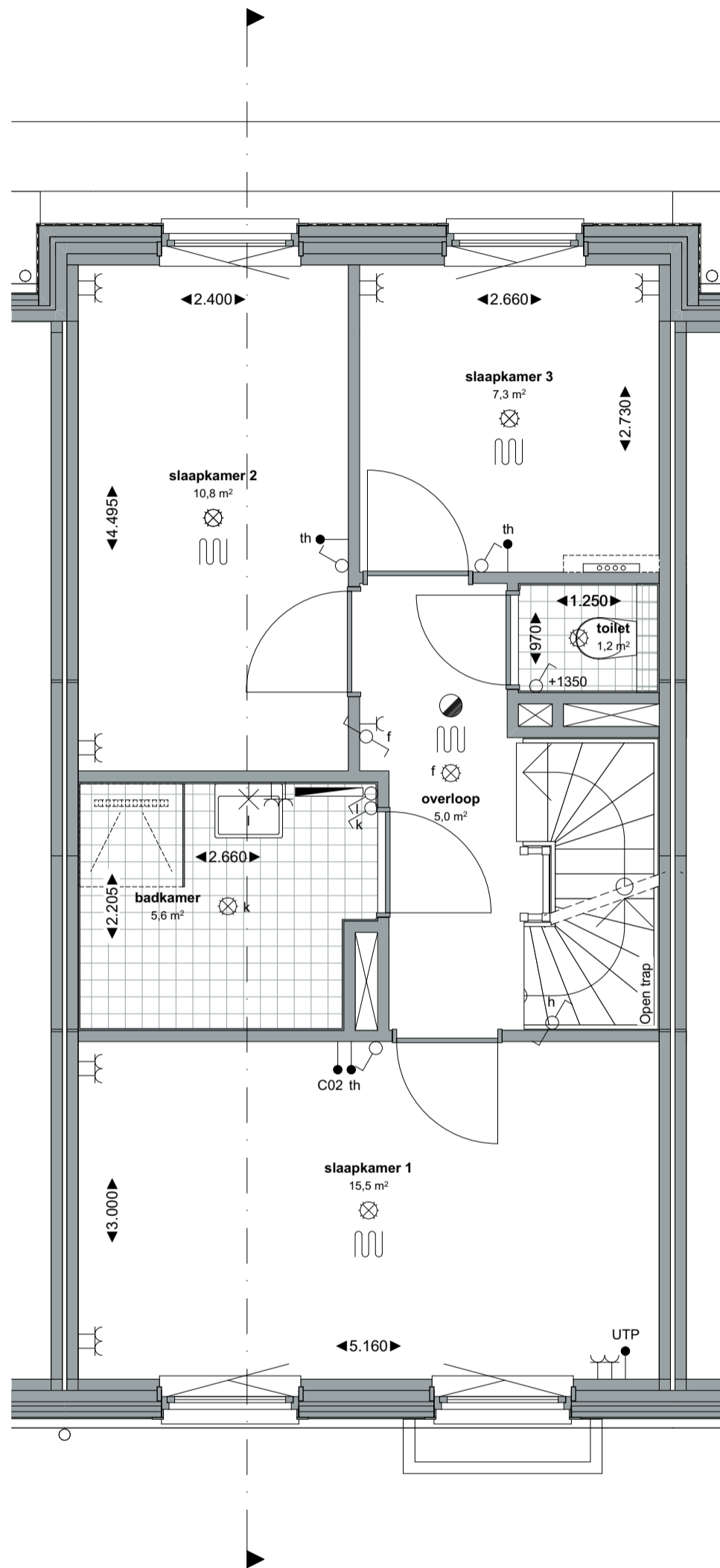
Type:

Blok 9, 12

Boswilg special

Type Cu
Bouwnummer
300, 322





ZVA

Zeinstra Veerbeek Architecten
info@zeinstraveerbeek.nl

**KWADJUKER
PARK**
PURMEREND

Project:
Kwadijkerpark; Purmerend

Fase:
Verkoop

Schaal:
1:50

Datum:
13-10-2025

Status:
Definitief

formaat:
A3

Getekend:
DN

project nummer:
0728

tekening nummer:
VK-Cu-300-322-0102

tekening naam:
eerste verdieping

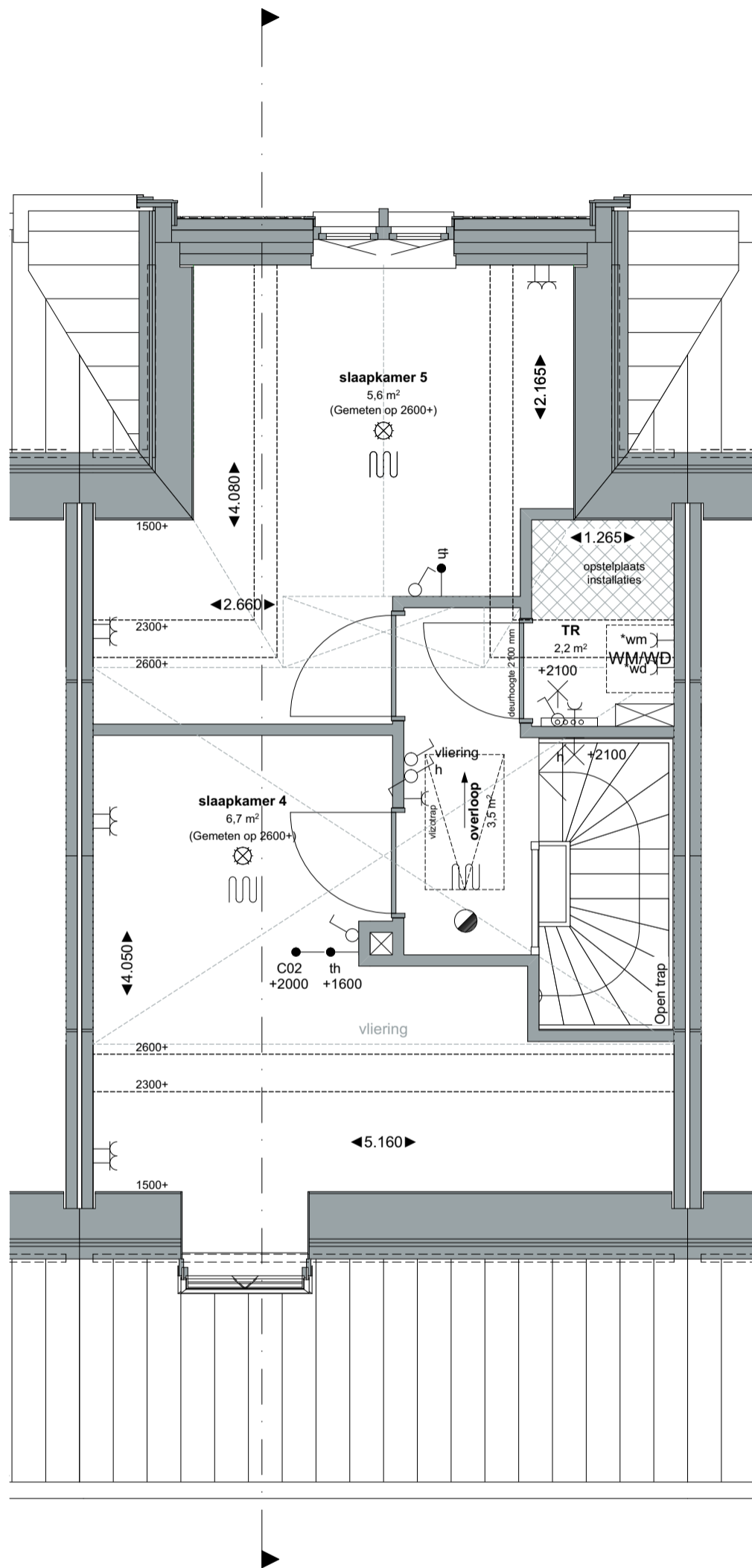
Type:

Blok 9, 12

Boswilg special

Type Cu
Bouwnummer
300, 322





ZVA

Zeinstra Veerbeek Architecten
info@zeinstraveerbeek.nl

**KWADJUKER
PARK**
PURMEREND

Project:
Kwadijkerpark; Purmerend

Fase:
Verkoop

Schaal:
1:50

Datum:
13-10-2025

Status:
Definitief

formaat:
A3

Getekend:
DN

project nummer:
0728

tekening nummer:
VK-Cu-300-322-0103

tekening naam:
tweete verdieping

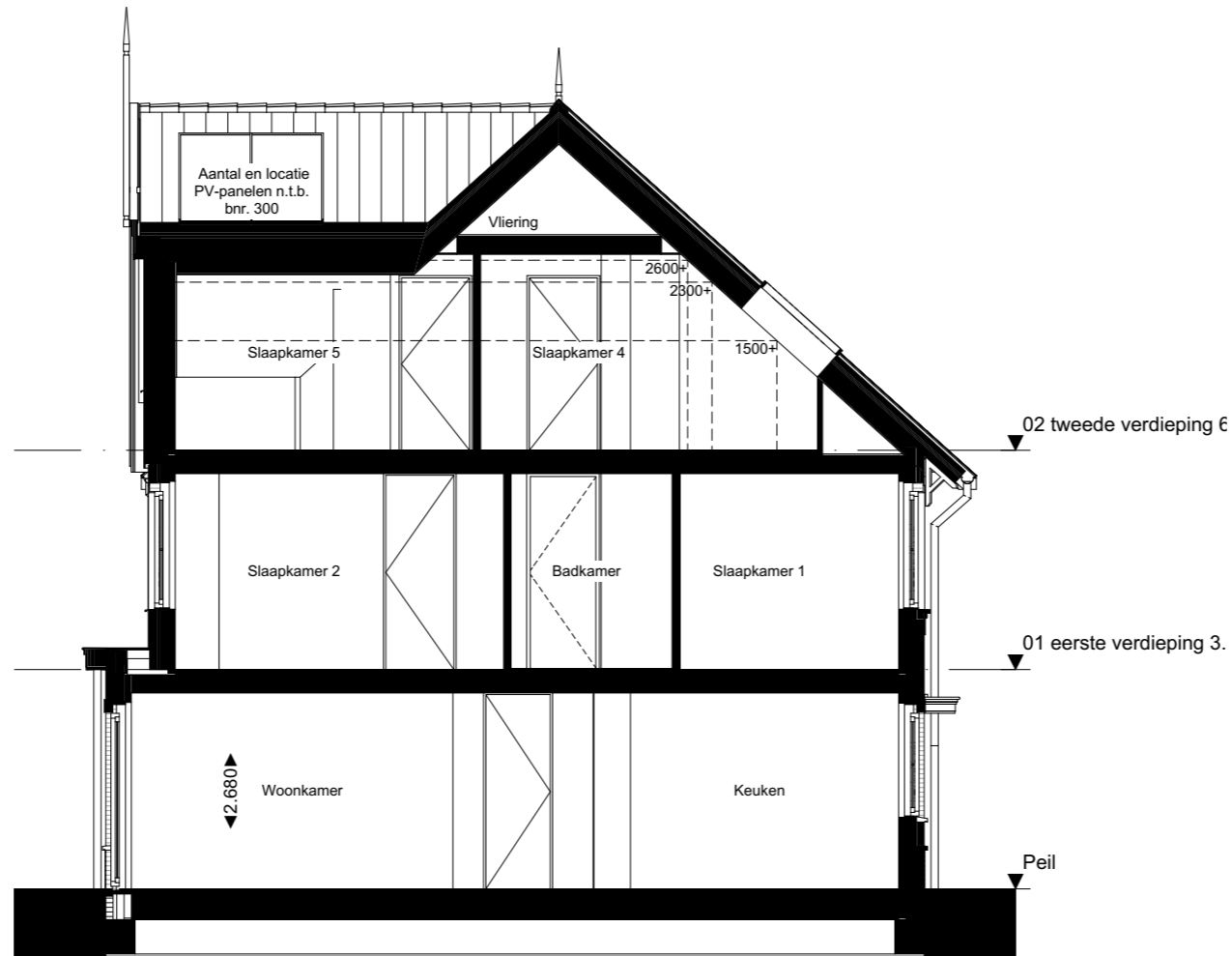
Type:

Blok 9, 12

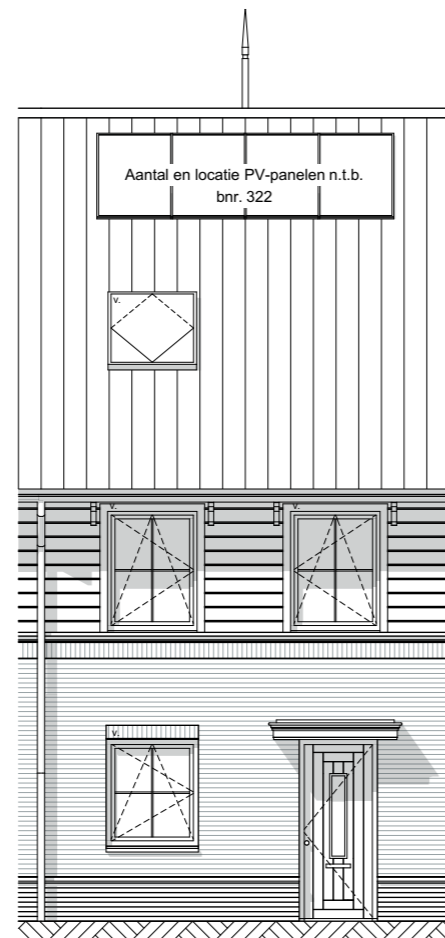
Boswilg special

Type Cu
Bouwnummer
300, 322





Doorsnede



Voorgevel



Achtergevel

ZVA

Zeinstra Veerbeek Architecten
info@zeinstraveerbeek.nl

**KWADJUKER
PARK**

PURMEREND

Project:
Kwadijkerpark; Purmerend

Fase:
Verkoop

Schaal:
1:100

formaat:
A3

Datum:
13-10-2025

project nummer:
0728

tekening nummer:
VK-Cu-300-322-0104

tekening naam:
gevels

Fase:
Concept

Type:
Blok 9, 12

Getekend:
DN

Boswilg special

Type Cu
Bouwnummer
300, 322

Disclaimer:
De woning zal bij oplevering voldoen aan de BENG-eisen voor woningen voor zover opgenomen in het Besluit Bouwwerken Leefomgeving. De woning zal daartoe mogelijk worden uitgerust met één of meer zonnepanelen. Het aantal benodigde zonnepanelen en de locatie worden in een later stadium bepaald nadat alle wensen bekend zijn.

