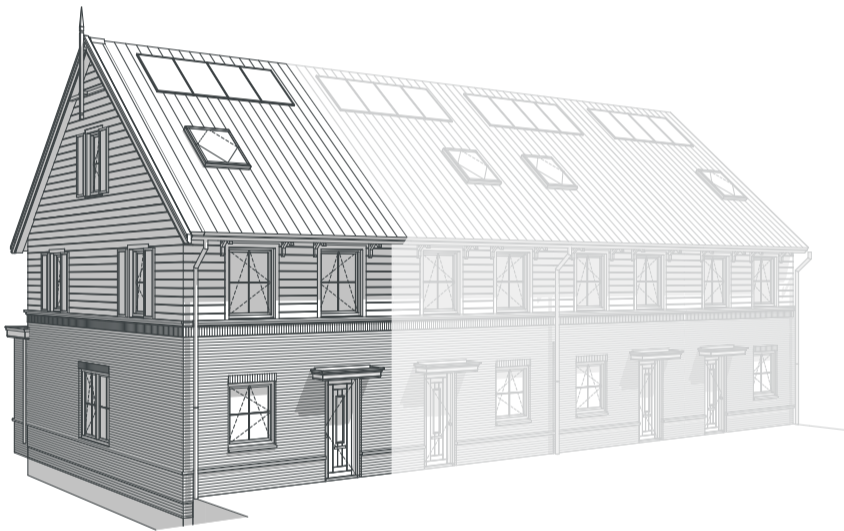


Blok 8 - voorzijde



Blok 9 - voorzijde



Blok 11 - voorzijde

renvooi elektra

- ⊗ - plafondlichtpunt
- ⊕ - gevelarmatuur
- ⊗ - wandlichtpunt
- - enkelpolige schakelaar
- - wisselschakelaar
- ⊥ - enkelvoudige wandcontactdoos
- ⊥ - 2x enkelvoudige wandcontactdoos horizontaal monteren
- - th - temperatuuropnemer/ -regelaar
- - CO2 - CO2 opnemer
- - UTP - aansluitpunt UTP
- - brandmelder (230 volt)
- ⊕ - deurbel
- ⊕ - buitenkraan
- ⊕ - drukknoop deurbel

afkortingen

- th - thermostaat / ruimteregelaar
- wd - wasdroger
- wm - wasmachine
- bk - buitenkraan
- * - separate groep

renvooi bouwkundig

- ⚡ - meterkast
- WM / WD - opstelplaats droger/wasmachine
- ⊕ - kruipluik
- ⊕ - opstelruimte installaties
- — — - CV-verdeler
- — — - radiator
- — — - woningscheidende wand
- — — - binnenwand 100mm
- — — - constructieve binnenwand 145/150mm
- — — - gevelpakket gevelsteen-spouw-isolatie-binnenblad
- — — - gevelpakket vezelcementdelen-spouw-isolatie-binnenblad
- ⊕ - tegelwerk
- LD - loopdeur
- - HWA
- ⊕ - vloerverwarming
- v. - ventilatieroosters boven kozijn

disclaimer

T.b.v. de mechanische ventilatie zijn er in de badruimte, toilet, keuken en technische ruimte afvoerpunten aanwezig. De aanvoer van verse lucht komt door ventilatieroosters boven het raam.

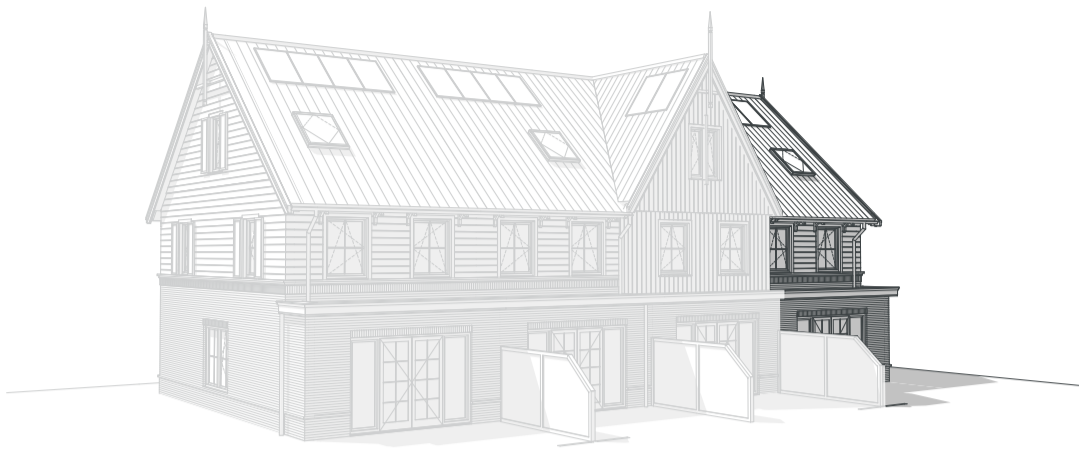
Bij geluidsbelaste gevels worden indien nodig akoestische roosters of suskasten toegepast.

De installaties en schachten zijn qua positie en afmeting indicatief.

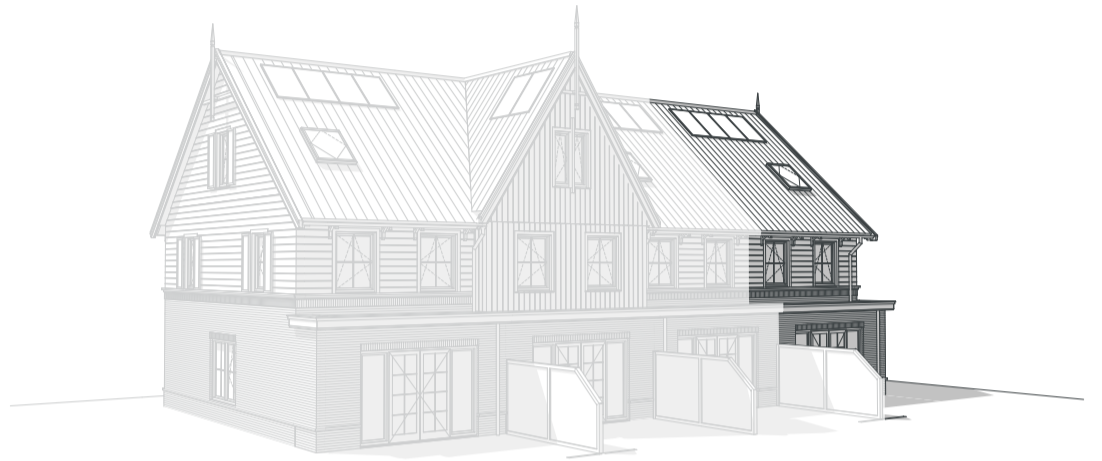
De woning zal bij oplevering voldoen aan de BENG-eisen voor woningen voor zover opgenomen in het Besluit Bouwwerken Leefomgeving. De woning zal daartoe mogelijk worden uitgerust met één of meer zonnepanelen. Het aantal benodigde zonnepanelen en de locatie worden in een later stadium bepaald nadat alle wensen bekend zijn.

De 3D impressies zijn ter illustratie, hier kunnen geen rechten aan worden ontleend.

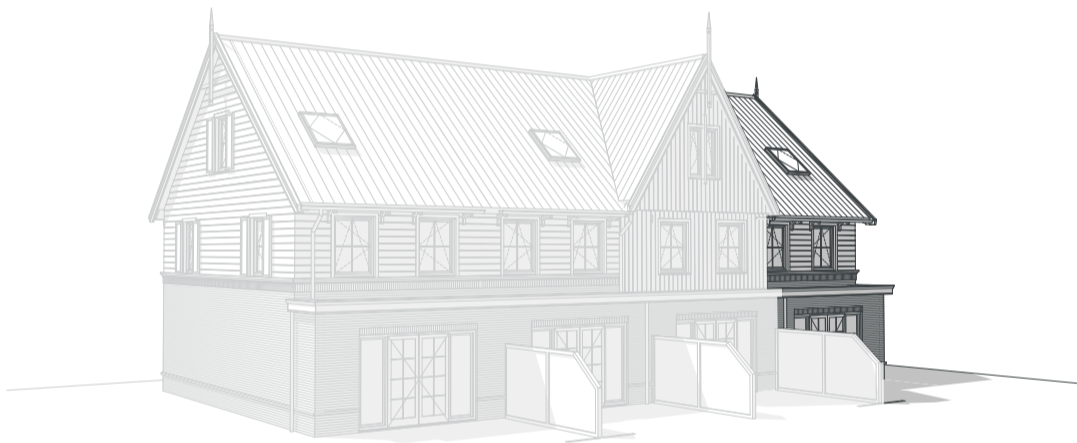
<p>ZVA Zeinstra Veerbeek Architecten info@zeinstraveerbeek.nl</p> <p>KWADJUKER PARK PURMEREND</p>	Project: Kwadjukerpark; Purmerend		project nummer: 0728	Type: Blok 8, 9, 11	
	Fase: Verkoop	Status: Definitief	tekening nummer: VK-A1u-294-298-316-0100	<p>Laurierwilg special (met kopgevelramen en uitbouw)</p> <p>Type A1u Bouwnummer 294,298,316</p>	
	Schaal:	formaat: A3	tekening naam: Voorblad 1		
	Datum: 13-10-2025	Getekend: DN			



Blok 8 - achterzijde



Blok 9 - achterzijde



Blok 11 - achterzijde

renvooi elektra

- ⊗ - plafondlichtpunt
- ⊕ - gevelarmatuur
- ⊗ - wandlichtpunt
- - enkelpolige schakelaar
- - wisselschakelaar
- ⊥ - enkelvoudige wandcontactdoos
- ⊥ - 2x enkelvoudige wandcontactdoos horizontaal monteren
- - th - temperaturopnemer/ -regelaar
- - CO2 - CO2 opnemer
- - UTP - aansluitpunt UTP
- - brandmelder (230 volt)
- ⊕ - deurbel
- ⊕ - buitenkraan
- ⊕ - drukknoop deurbel

afkortingen

- th - thermostaat / ruimteregelaar
- wd - wasdroger
- wm - wasmachine
- bk - buitenkraan
- * - separate groep

renvooi bouwkundig

- ⚡ meterkast
- WM / WD opstelplaats droger/wasmachine
- kruipluik kruipluik
- opstelruimte installaties
- CV-verdeler
- radiator
- woningscheidende wand
- binnenwand 100mm
- constructieve binnenwand 145/150mm
- gevelpakket gevelsteen-spouw-isolatie-binnenblad
- gevelpakket vezelcementdelen-spouw-isolatie-binnenblad
- tegelwerk
- LD loopdeur
- HWA
- vloerverwarming
- v. ventilatieroosters boven kozijn

disclaimer

T.b.v. de mechanische ventilatie zijn er in de badruimte, toilet, keuken en technische ruimte afvoerpunten aanwezig. De aanvoer van verse lucht komt door ventilatieroosters boven het raam.

Bij geluidsbelaste gevels worden indien nodig akoestische roosters of suskasten toegepast.

De installaties en schachten zijn qua positie en afmeting indicatief.

De woning zal bij oplevering voldoen aan de BENG-eisen voor woningen voor zover opgenomen in het Besluit Bouwwerken Leefomgeving. De woning zal daartoe mogelijk worden uitgerust met één of meer zonnepanelen. Het aantal benodigde zonnepanelen en de locatie worden in een later stadium bepaald nadat alle wensen bekend zijn.

De 3D impressies zijn ter illustratie, hier kunnen geen rechten aan worden ontleend.

ZVA

Zeinstra Veerbeek Architecten
info@zeinstraveerbeek.nl

**KWADJUKER
PARK**
PURMEREND

Project:
Kwadijkerpark; Purmerend

Fase:
Verkoop

Schaal:

Datum:
13-10-2025

Status:
Definitief

formaat:
A3

Getekend:
DN

project nummer:
0728

tekening nummer:
VK-A1u-294-298-316-0100

tekening naam:
Voorblad 2

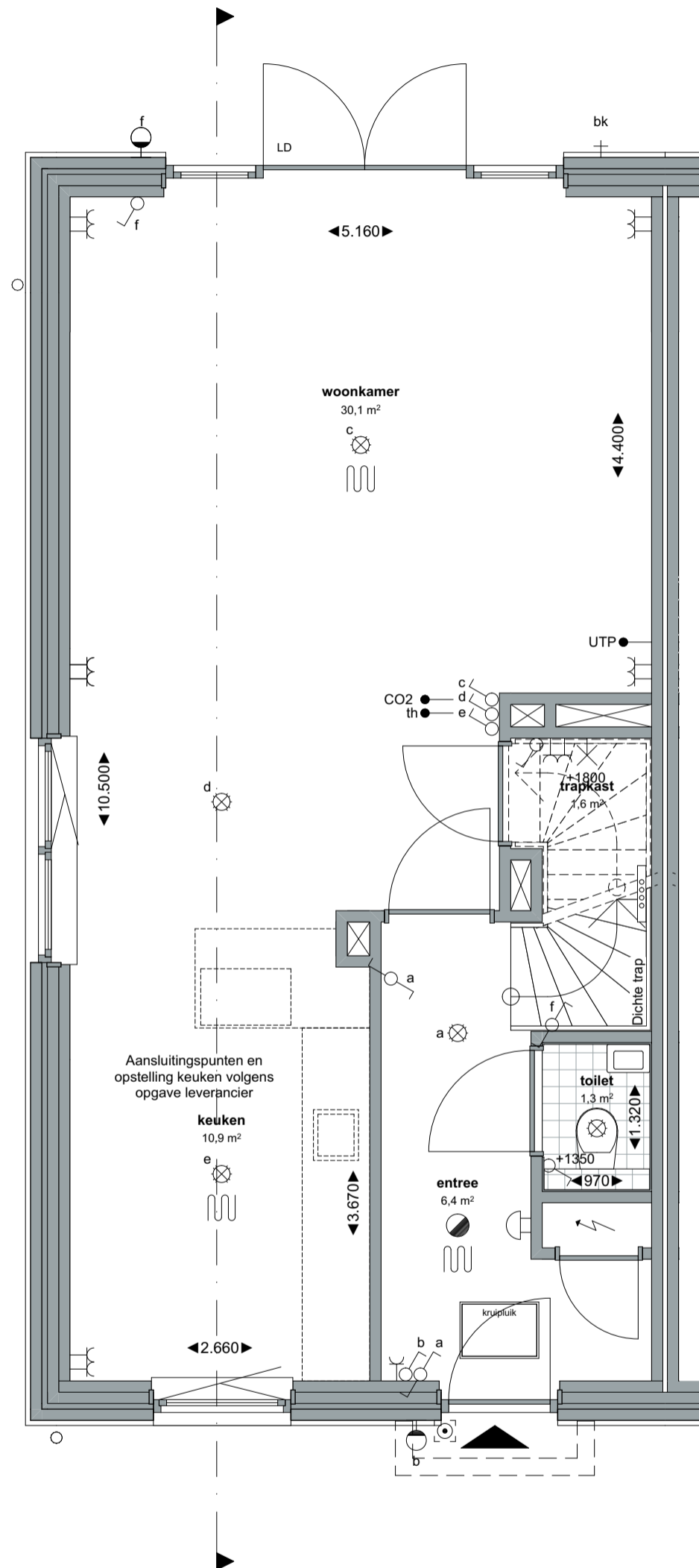
Type:

Blok 8, 9, 11

**Laurierwilg special (met
kophevelramen en uitbouw)**

Type A1u
Bouwnummer
294,298,316





ZVA

Zeinstra Veerbeek Architecten
info@zeinstraveerbeek.nl

**KWADJUKER
PARK**
PURMEREND

Project:
Kwadijkerpark; Purmerend

Fase:
Verkoop

Schaal:
1:50

Datum:
13-10-2025

Status:
Definitief

formaat:
A3

Getekend:
DN

project nummer:
0728

tekening nummer:
VK-A1u-294-298-316-0101

tekening naam:
begane grond

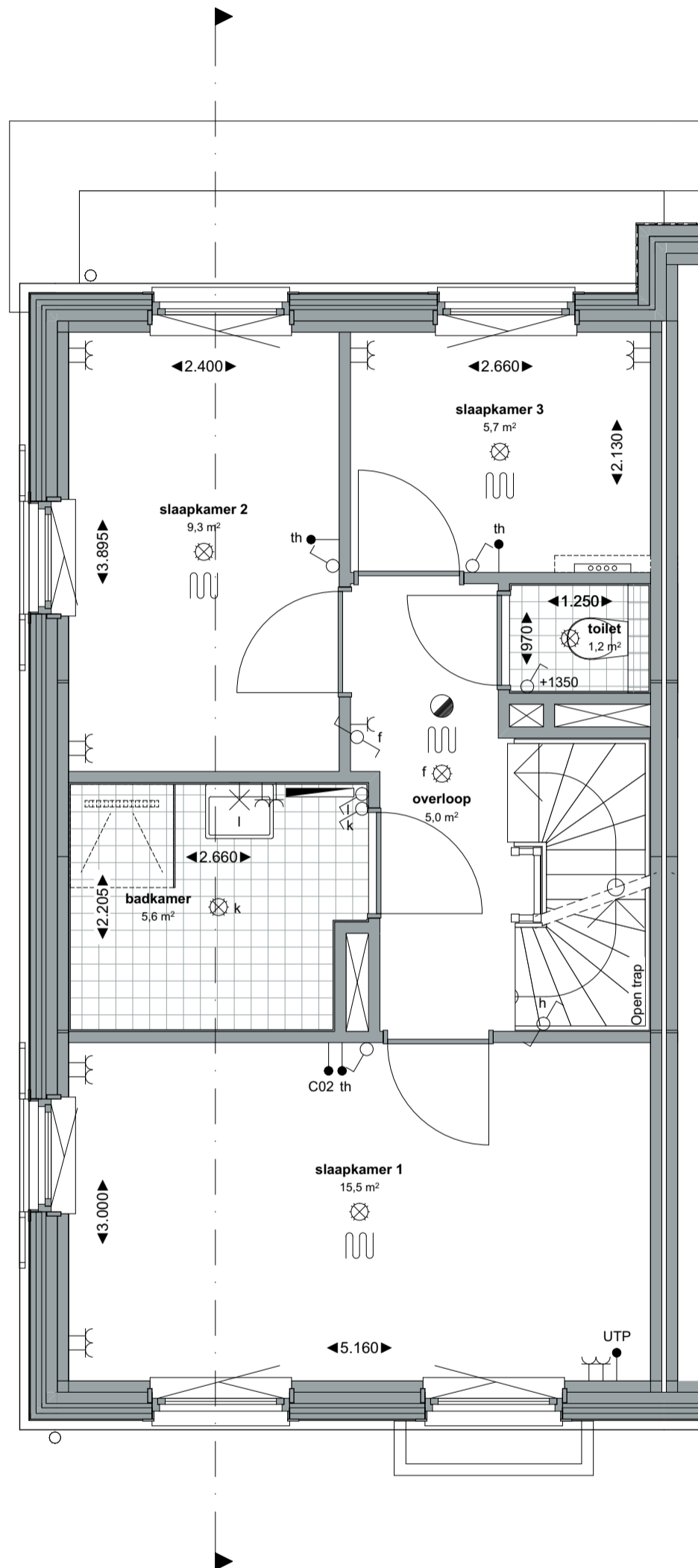
Type:

Blok 8, 9, 11

**Laurierwilg special (met
kophevelramen en uitbouw)**

Type A1u
Bouwnummer
294,298,316





ZVA

Zeinstra Veerbeek Architecten
info@zeinstraveerbeek.nl

**KWADJUKER
PARK**
PURMEREND

Project:
Kwadijkerpark; Purmerend

Fase:
Verkoop

Schaal:
1:50

Datum:
13-10-2025

Status:
Definitief

formaat:
A3

Getekend:
DN

project nummer:
0728

tekening nummer:
VK-A1u-294-298-316-0102

tekening naam:
eerste verdieping

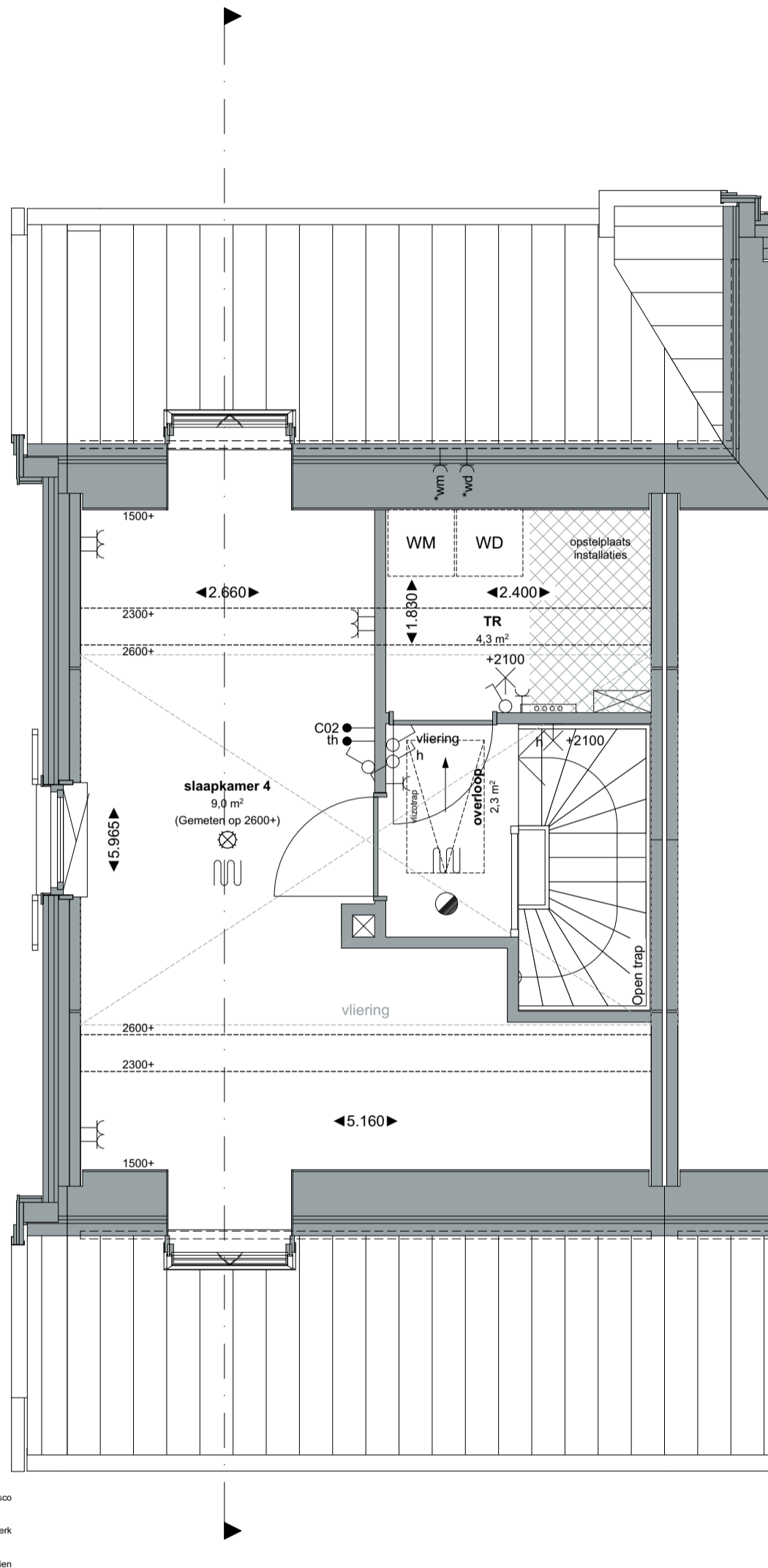
Type:

Blok 8, 9, 11

**Laurierwilg special (met
kophevelramen en uitbouw)**

Type A1u
Bouwnummer
294,298,316





ZVA

Zeinstra Veerbeek Architecten
info@zeinstraveerbeek.nl

**KWADJUKER
PARK**
PURMEREND

Project:
Kwadijkerpark; Purmerend

Fase:
Verkoop

Schaal:
1:50

Datum:
13-10-2025

Status:
Definitief

formaat:
A3

Getekend:
DN

project nummer:
0728

tekening nummer:
VK-A1u-294-298-316-0103

tekening naam:
tweede verdieping

Type:

Blok 8, 9, 11

**Laurierwilg special (met
kophevelramen en uitbouw)**

Type A1u
Bouwnummer
294,298,316



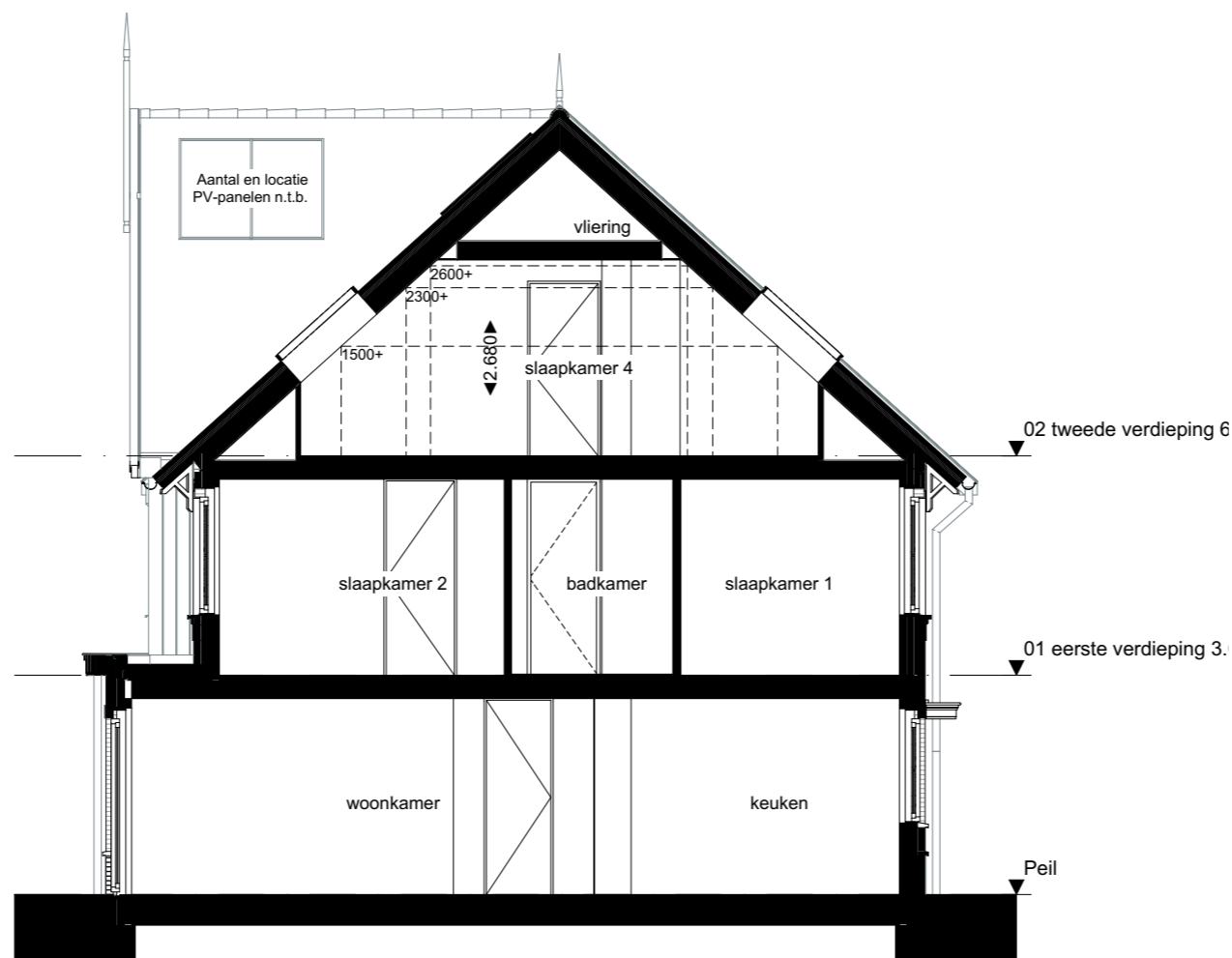
ZVA

Zeinstra Veerbeek Architecten

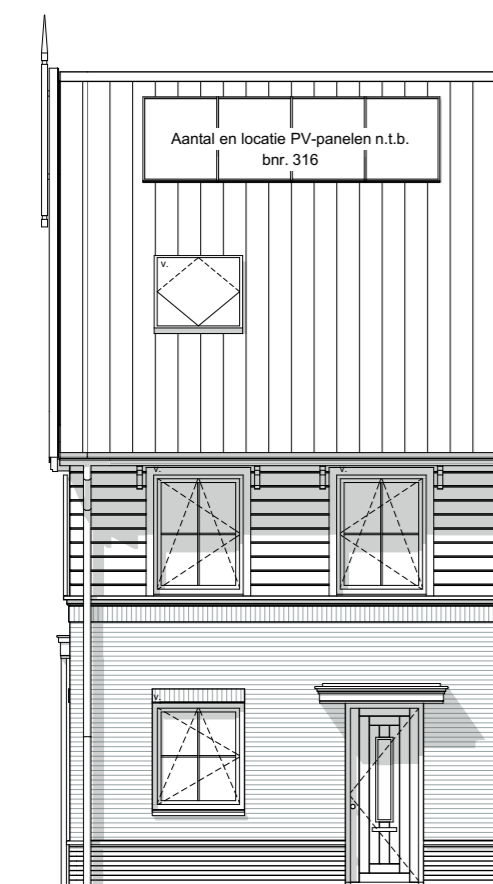
info@zeinstraveerbeek.nl

**KWADJUKER
PARK**

PURMEREND

Project:
Kwadijkerpark; PurmerendFase:
VerkoopSchaal:
1:100formaat:
A3Datum:
13-10-2025project nummer:
0728tekening nummer:
VK-A1u-294-298-316-0104tekening naam:
gevelsFase:
ConceptType:
Blok 8, 9, 11Getekend:
DN**Laurierwilg special (met
kogevelramen en uitbouw)**Type A1u
Bouwnummer
294,298,316Disclaimer:
De woning zal bij oplevering voldoen aan de BENG-eisen voor woningen voor zover opgenomen in het Besluit Bouwwerken Leefomgeving. De woning zal daartoe mogelijk worden uitgerust met één of meer zonnepanelen. Het aantal benodigde zonnepanelen en de locatie worden in een later stadium bepaald nadat alle wensen bekend zijn.

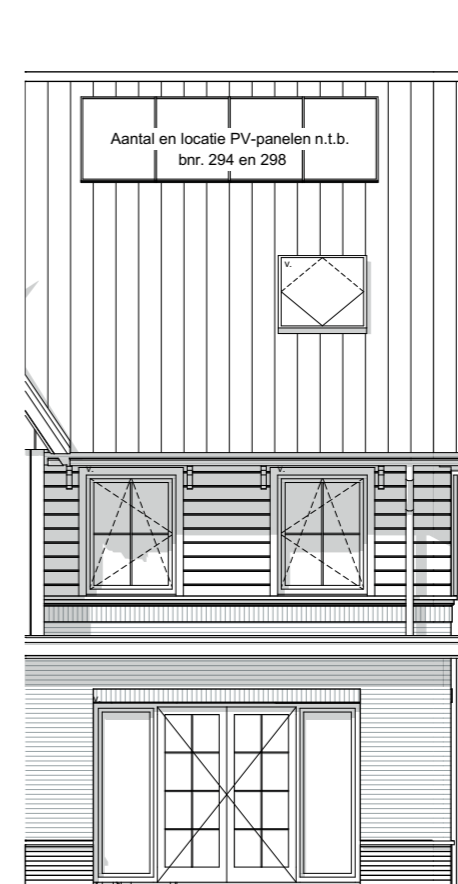
Doorsnede



Voorgevel



Linkergevel



Achtergevel