

#### renvooi elektra

- ⊗ - plafondlichtpunt
- ⊖ - gevelarmatuur
- ⊕ - wandlichtpunt
- - enkelpolige schakelaar
- - wisselschakelaar
- ⊥ - enkelvoudige wandcontactdoos
- ⊥ - 2x enkelvoudige wandcontactdoos horizontaal monteren
- th - temperaturopnemer/ -regelaar
- CO2 - CO2 opnemer
- UTP - aansluitpunt UTP
- - brandmelder (230 volt)
- ⊖ - deurbel
- ⊕ - buitenkraan
- ⊖ - drukknop deurbel

#### afkortingen

- th - thermostaat / ruimteregelaar
- wd - wasdroger
- wm - wasmachine
- bk - buitenkraan
- \* - separate groep

#### renvooi bouwkundig

- ⚡ meterkast
- WM / WD opstelplaats droger/wasmachine
- ⊖ kruipluik
- ⊖ opstelruimte installaties
- ⊖ CV-verdeler
- ⊖ radiator
- ⊖ woningscheidende wand
- ⊖ binnenwand 100mm
- ⊖ constructieve binnenwand 145/150mm
- ⊖ gevelpakket  
gevelsteen-spouw-isolatie-binnenblad
- ⊖ gevelpakket  
vezelcementdelen-spouw-isolatie-binnenblad
- ⊖ tegelwerk
- LD loopdeur
- HWA
- ⊖ vloerverwarming
- v. ventilatieroosters boven kozijn

#### disclaimer

T.b.v. de mechanische ventilatie zijn er in de badruimte, toilet, keuken en technische ruimte afvoerpunten aanwezig. De aanvoer van verse lucht komt door ventilatieroosters boven het raam.

Bij geluidsbelaste gevels worden indien nodig akoestische roosters of suskasten toegepast.

De installaties en schachten zijn qua positie en afmeting indicatief.

De woning zal bij oplevering voldoen aan de BENG-eisen voor woningen voor zover opgenomen in het Besluit Bouwwerken Leefomgeving. De woning zal daartoe mogelijk worden uitgerust met één of meer zonnepanelen. Het aantal benodigde zonnepanelen en de locatie worden in een later stadium bepaald nadat alle wensen bekend zijn.

De 3D impressies zijn ter illustratie, hier kunnen geen rechten aan worden ontleend.

# ZVA

Zeinstra Veerbeek Architecten  
info@zeinstraveerbeek.nl

## KWADJUKER PARK

PURMEREND

Project:  
Kwadijkerpark; Purmerend

project nummer:  
0728

Type:

**Blok 6**

Fase:  
Verkoop

Status:  
**Definitief**

tekening nummer:  
VK-A1-289-0100

Schaal:

formaat:  
A3

tekening naam:  
**Voorblad 1**

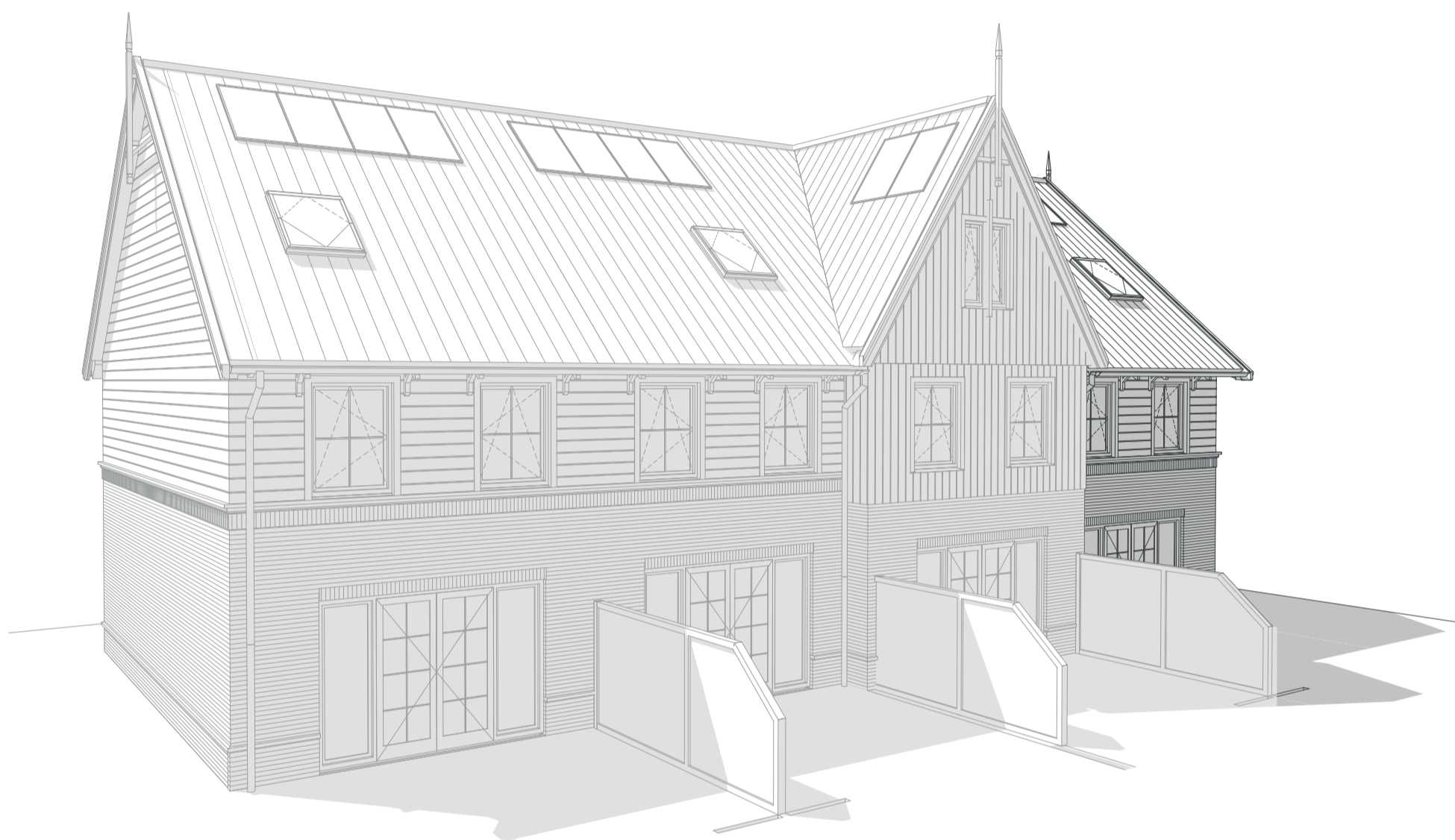
Datum:  
13-10-2025

Getekend:  
DN

**Laurierwilg (met kopgevelramen)**

Type A1  
Bouwnummer  
289





#### renvooi elektra

- ⊗ - plafondlichtpunt
- ⊕ - gevelarmatuur
- ⊗ - wandlichtpunt
- - enkelpolige schakelaar
- - wisselschakelaar
- ⊕ - enkelvoudige wandcontactdoos
- ⊕ - 2x enkelvoudige wandcontactdoos horizontaal monteren
- th - temperatuuropnemer/ -regelaar
- CO2 - CO2 opnemer
- UTP - aansluitpunt UTP
- - brandmelder (230 volt)
- - deurbel
- - buitenkraan
- - drukknoop deurbel

#### afkortingen

- th - thermostaat / ruimteregelaar
- wd - wasdroger
- wm - wasmachine
- bk - buitenkraan
- \* - separate groep

#### renvooi bouwkundig

- ⚡ meterkast
- WM / WD opstelplaats droger/wasmachine
- kruipluik
- opstelruimte installaties
- CV-verdeler
- radiator
- woningscheidende wand
- binnenwand 100mm
- constructieve binnenwand 145/150mm
- gevelpakket  
gevelsteen-spouw-isolatie-binnenblad
- gevelpakket  
vezelcementdelen-spouw-isolatie-binnenblad
- tegelwerk
- LD loopdeur
- HWA
- vloerverwarming
- v. ventilatieroosters boven kozijn

#### disclaimer

T.b.v. de mechanische ventilatie zijn er in de badruimte, toilet, keuken en technische ruimte afvoerpunten aanwezig. De aanvoer van verse lucht komt door ventilatieroosters boven het raam.

Bij geluidsbelaste gevels worden indien nodig akoestische roosters of suskasten toegepast.

De installaties en schachten zijn qua positie en afmeting indicatief.

De woning zal bij oplevering voldoen aan de BENG-eisen voor woningen voor zover opgenomen in het Besluit Bouwwerken Leefomgeving. De woning zal daartoe mogelijk worden uitgerust met één of meer zonnepanelen. Het aantal benodigde zonnepanelen en de locatie worden in een later stadium bepaald nadat alle wensen bekend zijn.

De 3D impressies zijn ter illustratie, hier kunnen geen rechten aan worden ontleend.

# ZVA

Zeinstra Veerbeek Architecten  
info@zeinstraveerbeek.nl

## KWADJUKER PARK

PURMEREND

Project:  
Kwadijkerpark; Purmerend

Fase:  
Verkoop

Status:  
**Definitief**

Schaal:

formaat:  
A3

Datum:  
13-10-2025

Getekend:  
DN

project nummer:  
0728

tekening nummer:  
VK-A1-289-0100

tekening naam:  
**Voorblad 2**

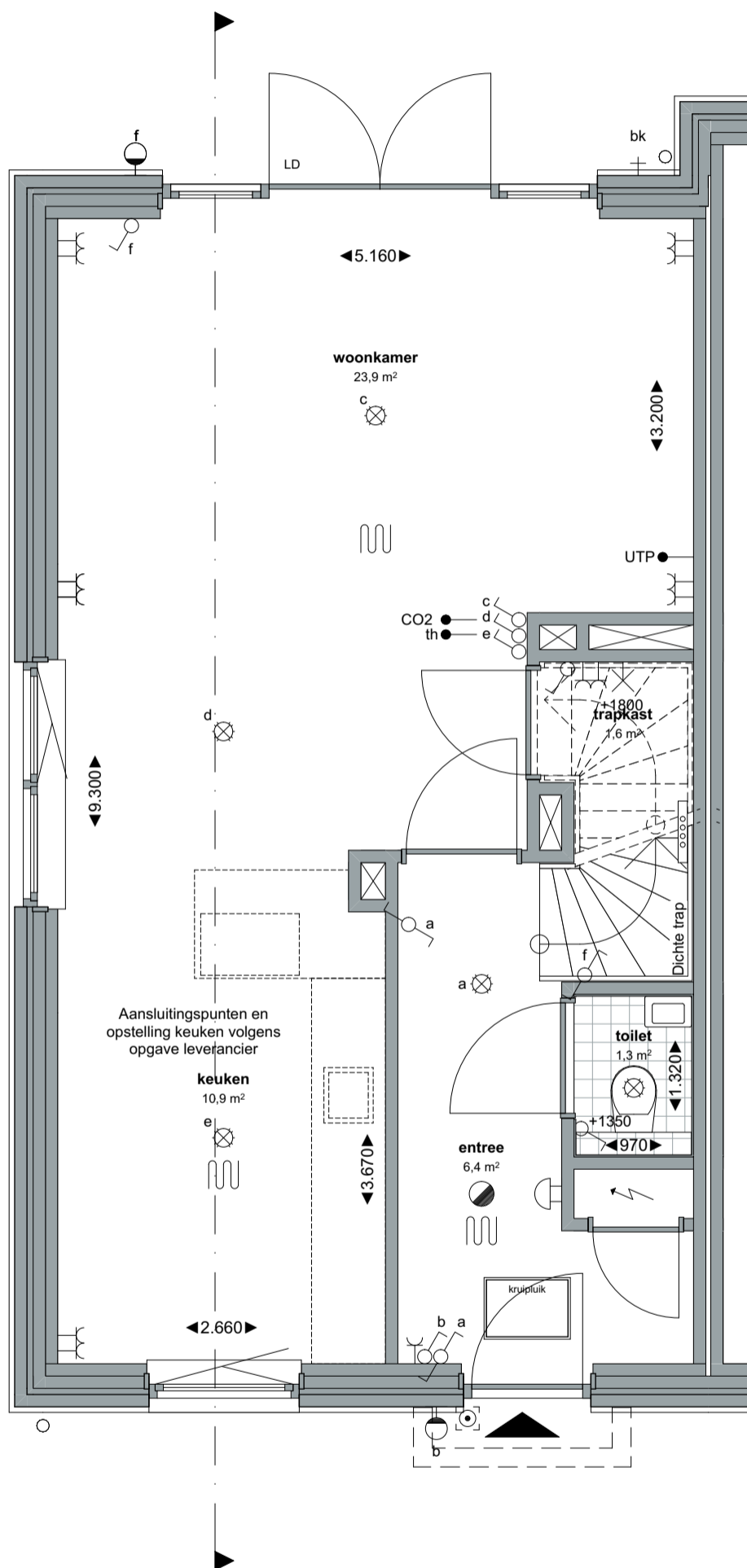
Type:

**Blok 6**

**Laurierwilg (met  
kopgevelramen)**

Type A1  
Bouwnummer  
289





**ZVA**

Zeinstra Veerbeek Architecten  
info@zeinstraveerbeek.nl

**KWADJUKER  
PARK**  
PURMEREND

Project:  
Kwadijkerpark; Purmerend

Fase:  
Verkoop

Schaal:  
1:50

Datum:  
13-10-2025

Status:  
**Definitief**

formaat:  
A3

Getekend:  
DN

project nummer:  
0728

tekening nummer:  
VK-A1-289-0101

tekening naam:  
**begane grond**

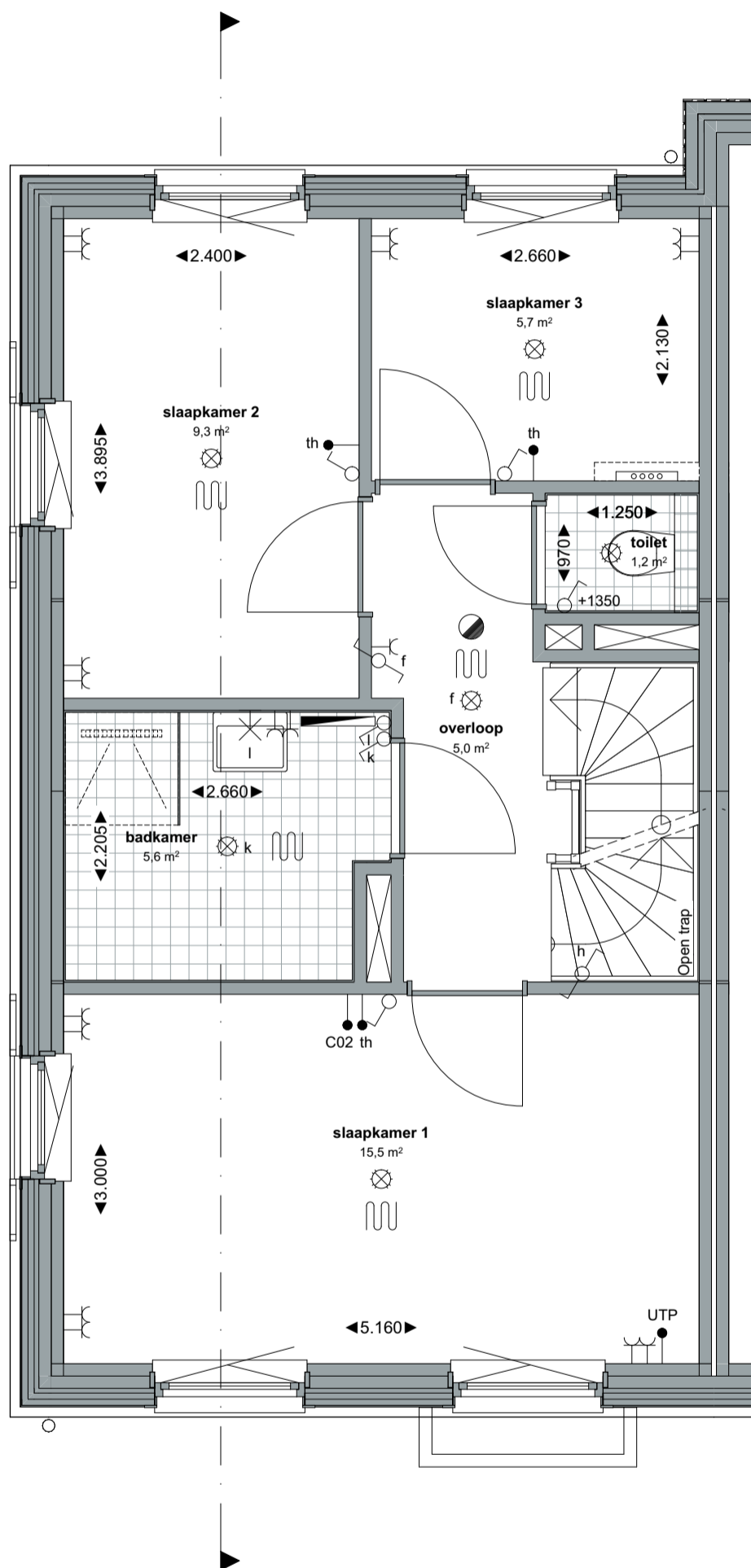
Type:

**Blok 6**

**Laurierwilg (met  
kopgevelramen)**

Type A1  
Bouwnummer  
289





**ZVA**

Zeinstra Veerbeek Architecten  
info@zeinstraveerbeek.nl

**KWADJUKER  
PARK**  
PURMEREND

Project:  
Kwadijkerpark; Purmerend

Fase:  
Verkoop

Schaal:  
1:50

Datum:  
13-10-2025

Status:  
**Definitief**

formaat:  
A3

Getekend:  
DN

project nummer:  
0728

tekening nummer:  
VK-A1-289-0102

tekening naam:  
**eerste verdieping**

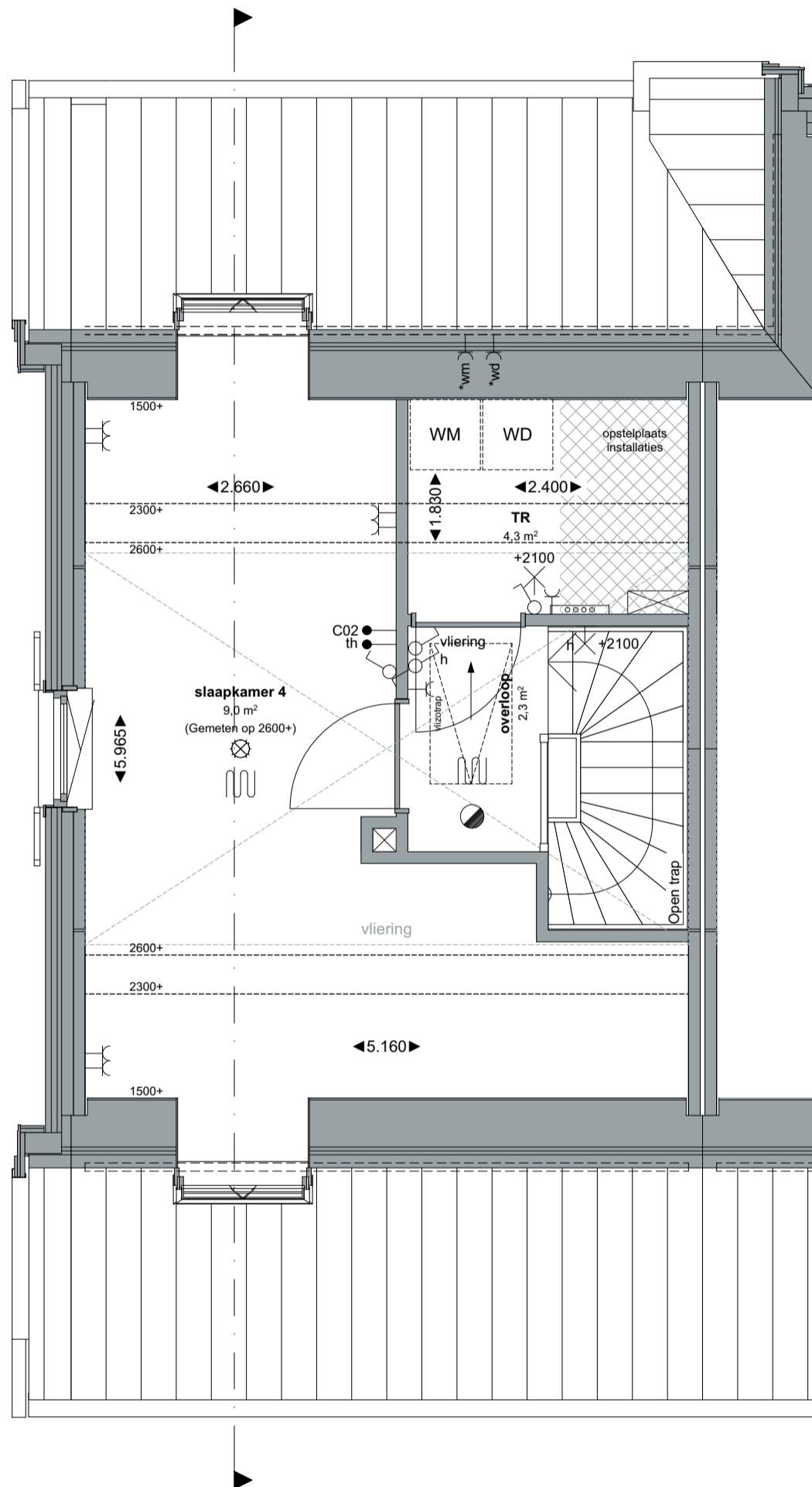
Type:

**Blok 6**

**Laurierwilg (met  
kophevelramen)**

Type A1  
Bouwnummer  
289





**ZVA**

Zeinstra Veerbeek Architecten  
info@zeinstraveerbeek.nl

**KWADJUKER  
PARK**  
PURMEREND

Project:  
Kwadijkerpark; Purmerend

Fase:  
Verkoop

Schaal:  
1:50

Datum:  
13-10-2025

Status:  
**Definitief**

formaat:  
A3

Getekend:  
DN

project nummer:  
0728

tekening nummer:  
VK-A1-289-0103

tekening naam:  
**tweede verdieping**

Type:

**Blok 6**

**Laurierwilg (met  
kophevelramen)**

Type A1  
Bouwnummer  
289



Project:  
Kwadijkerpark; Purmerend

Fase:  
Verkoop

Schaal:  
1:100

formaat:  
A3

Datum:  
13-10-2025

project nummer:  
0728

tekening nummer:  
VK-A1-289-0104

tekening naam:  
**gevels**

Fase:  
**Concept**

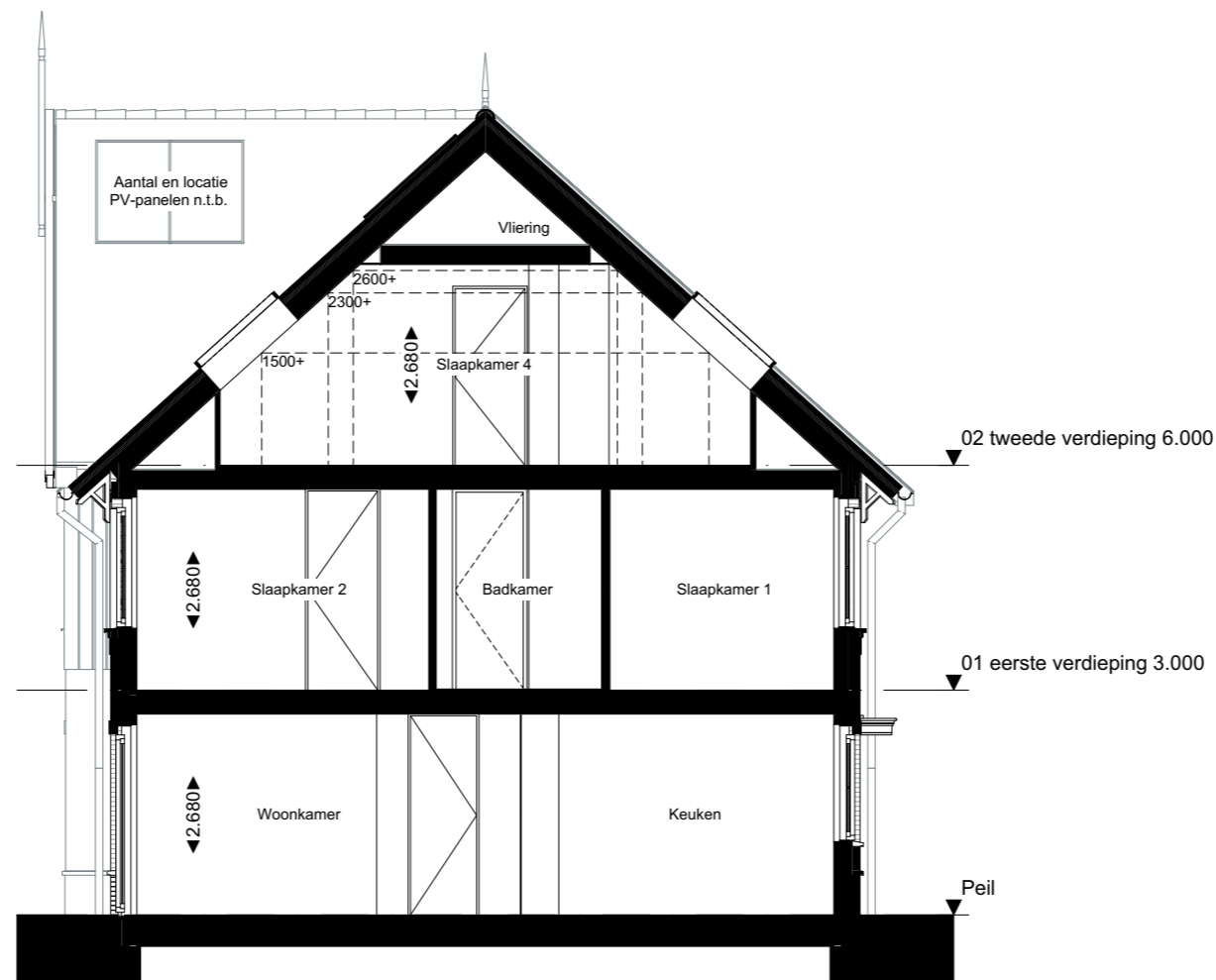
Type:  
**Blok 6**

Getekend:  
DN

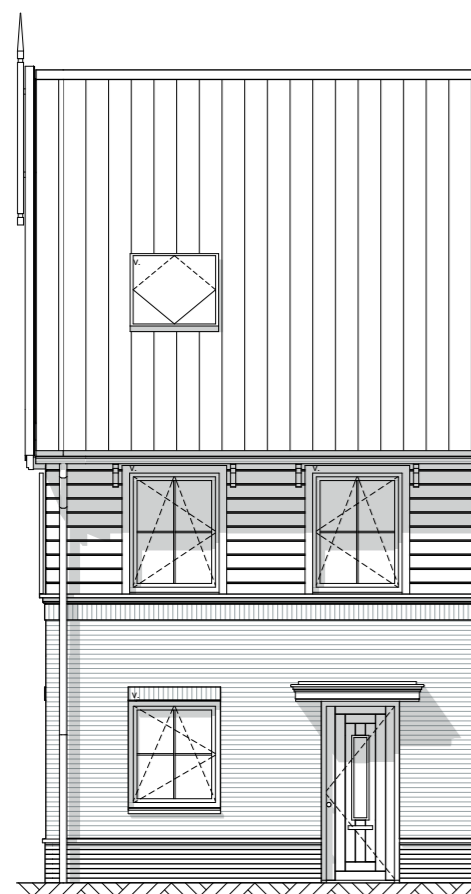
**Laurierwilg (met  
kophevelramen)**

Type A1  
Bouwnummer  
289

Disclaimer:  
De woning zal bij oplevering voldoen aan de BENG-eisen voor woningen voor zover opgenomen in het Besluit Bouwwerken Leefomgeving. De woning zal daartoe mogelijk worden uitgerust met één of meer zonnepanelen. Het aantal benodigde zonnepanelen en de locatie worden in een later stadium bepaald nadat alle wensen bekend zijn.



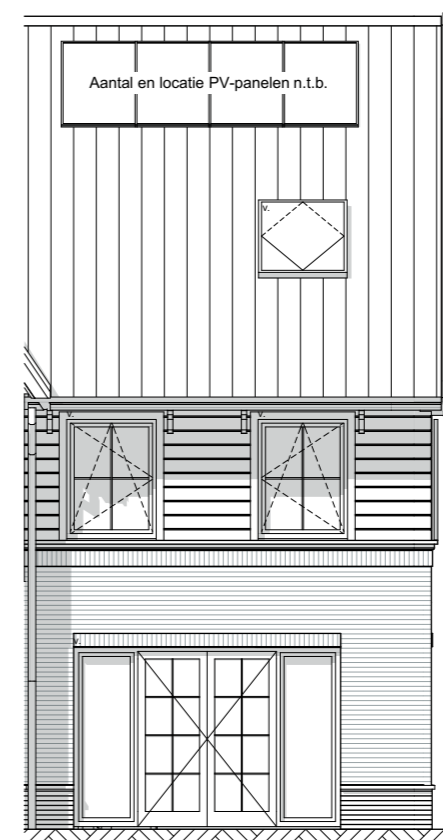
Doorsnede



Voorgevel



Linkergevel



Achtergevel