



#### renvooi elektra

- ⊗ - plafondlichtpunt
- ⊕ - gevelarmatuur
- ⊗ - wandlichtpunt
- - enkelpolige schakelaar
- - wisselschakelaar
- ⊕ - enkelvoudige wandcontactdoos
- ⊕ - 2x enkelvoudige wandcontactdoos horizontaal monteren
- th - temperaturopnemer/ -regelaar
- CO2 - CO2 opnemer
- UTP - aansluitpunt UTP
- - brandmelder (230 volt)
- ⊕ - deurbel
- ⊕ - buitenkraan
- ⊕ - drukknoop deurbel

#### afkortingen

- th - thermostaat / ruimteregelaar
- wd - wasdroger
- wm - wasmachine
- bk - buitenkraan
- \* - separate groep

#### renvooi bouwkundig

- ⚡ meterkast
- WM / WD opstelplaats droger/wasmachine
- kruipluik kruipluik
- opstelruimte installaties
- CV-verdeler
- radiator
- woningscheidende wand
- binnenwand 100mm
- constructieve binnenwand 145/150mm
- gevelpakket gevelsteen-spouw-isolatie-binnenblad
- gevelpakket vezelcementdelen-spouw-isolatie-binnenblad
- tegelwerk
- LD loopdeur
- HWA
- vloerverwarming
- v. ventilatieroosters boven kozijn

#### disclaimer

T.b.v. de mechanische ventilatie zijn er in de badruimte, toilet, keuken en technische ruimte afvoerpunten aanwezig. De aanvoer van verse lucht komt door ventilatieroosters boven het raam.

Bij geluidsbelaste gevels worden indien nodig akoestische roosters of suskasten toegepast.

De installaties en schachten zijn qua positie en afmeting indicatief.

De woning zal bij oplevering voldoen aan de BENG-eisen voor woningen voor zover opgenomen in het Besluit Bouwwerken Leefomgeving. De woning zal daartoe mogelijk worden uitgerust met één of meer zonnepanelen. Het aantal benodigde zonnepanelen en de locatie worden in een later stadium bepaald nadat alle wensen bekend zijn.

De 3D impressies zijn ter illustratie, hier kunnen geen rechten aan worden ontleend.

# ZVA

Zeinstra Veerbeek Architecten  
info@zeinstraveerbeek.nl

## KWADJUKER PARK

PURMEREND

Project:  
Kwadijkerpark; Purmerend

Fase:  
Verkoop

Status:  
**Definitief**

Schaal:

formaat:  
A3

Datum:  
13-10-2025

Getekend:  
DN

project nummer:  
0728

tekening nummer:  
VK-Psp-0100

tekening naam:  
**Voorblad 1**

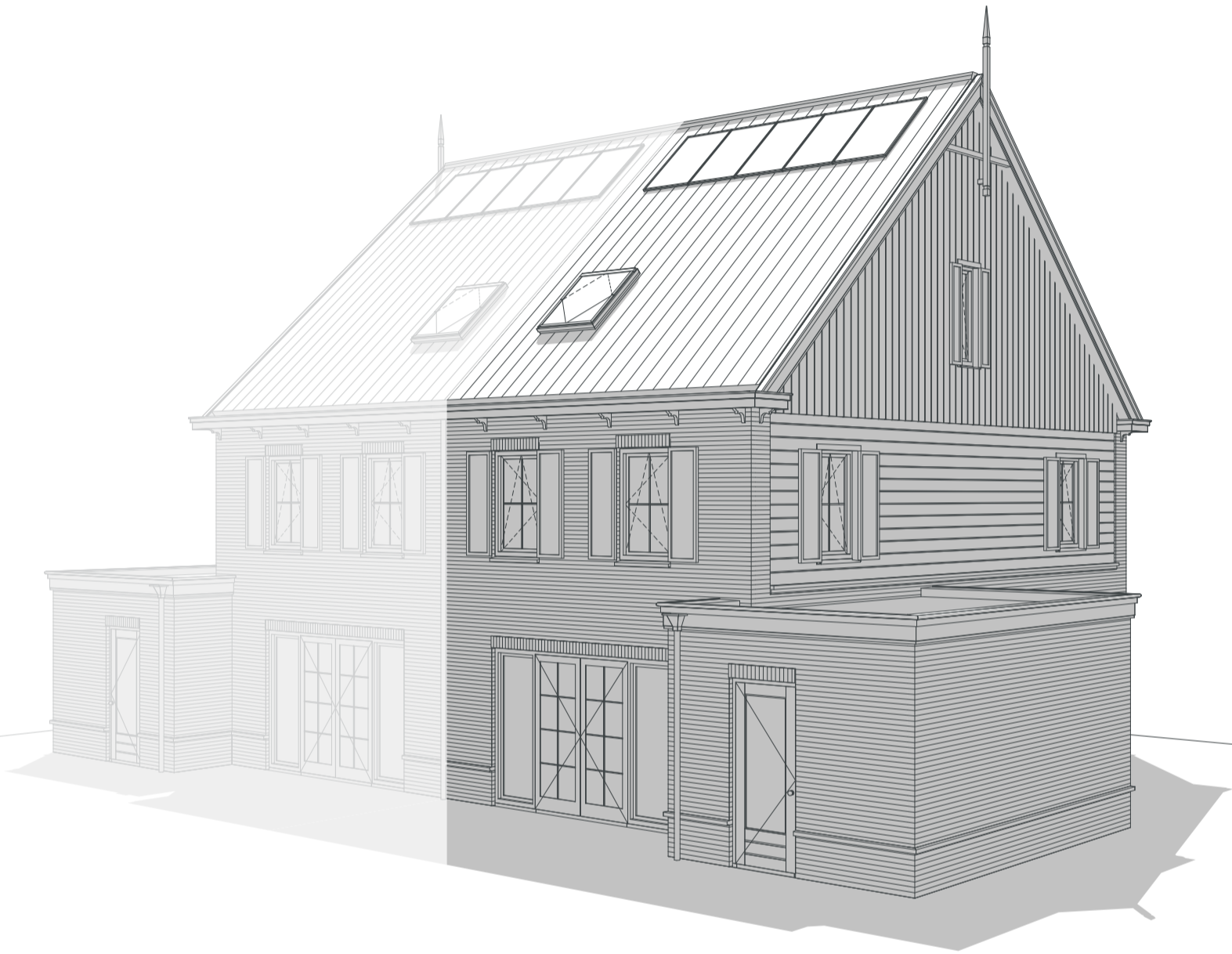
Type:

**Blok 1, 2, 3, 4, 5**

**Plataan**

Type P-sp  
Bouwnummer  
307, 309, 311,  
313, 315





#### renvooi elektra

- ⊗ - plafondlichtpunt
- ⊖ - gevelarmatuur
- ⊕ - wandlichtpunt
- - enkelpolige schakelaar
- - wisselschakelaar
- ⊕ - enkelvoudige wandcontactdoos
- ⊕ - 2x enkelvoudige wandcontactdoos horizontaal monteren
- th - temperaturopnemer/ -regelaar
- CO2 - CO2 opnemer
- UTP - aansluitpunt UTP
- - brandmelder (230 volt)
- ⊖ - deurbel
- ⊕ - buitenkraan
- ⊖ - drukknoop deurbel

#### afkortingen

- th - thermostaat / ruimteregelaar
- wd - wasdroger
- wm - wasmachine
- bk - buitenkraan
- \* - separate groep

#### renvooi bouwkundig

- ⚡ meterkast
- WM / WD opstelplaats droger/wasmachine
- kruipluik kruipluik
- opstelruimte installaties
- CV-verdeler
- radiator
- woningscheidende wand
- binnenwand 100mm
- constructieve binnenwand 145/150mm
- gevelpakket gevelsteen-spouw-isolatie-binnenblad
- gevelpakket vezelcementdelen-spouw-isolatie-binnenblad
- tegelwerk
- LD loopdeur
- HWA
- vloerverwarming
- v. ventilatieroosters boven kozijn

#### disclaimer

T.b.v. de mechanische ventilatie zijn er in de badruimte, toilet, keuken en technische ruimte afvoerpunten aanwezig. De aanvoer van verse lucht komt door ventilatieroosters boven het raam.

Bij geluidsbelaste gevels worden indien nodig akoestische roosters of suskasten toegepast.

De installaties en schachten zijn qua positie en afmeting indicatief.

De woning zal bij oplevering voldoen aan de BENG-eisen voor woningen voor zover opgenomen in het Besluit Bouwwerken Leefomgeving. De woning zal daartoe mogelijk worden uitgerust met één of meer zonnepanelen. Het aantal benodigde zonnepanelen en de locatie worden in een later stadium bepaald nadat alle wensen bekend zijn.

De 3D impressies zijn ter illustratie, hier kunnen geen rechten aan worden ontleend.

# ZVA

Zeinstra Veerbeek Architecten  
info@zeinstraveerbeek.nl

## KWADJUKER PARK

PURMEREND

Project:  
Kwadijkerpark; Purmerend

Fase:  
Verkoop

Schaal:

Datum:  
13-10-2025

Status:  
**Definitief**

formaat:  
A3

Getekend:  
DN

project nummer:  
0728

tekening nummer:  
VK-Psp-0100

tekening naam:  
**Voorblad 2**

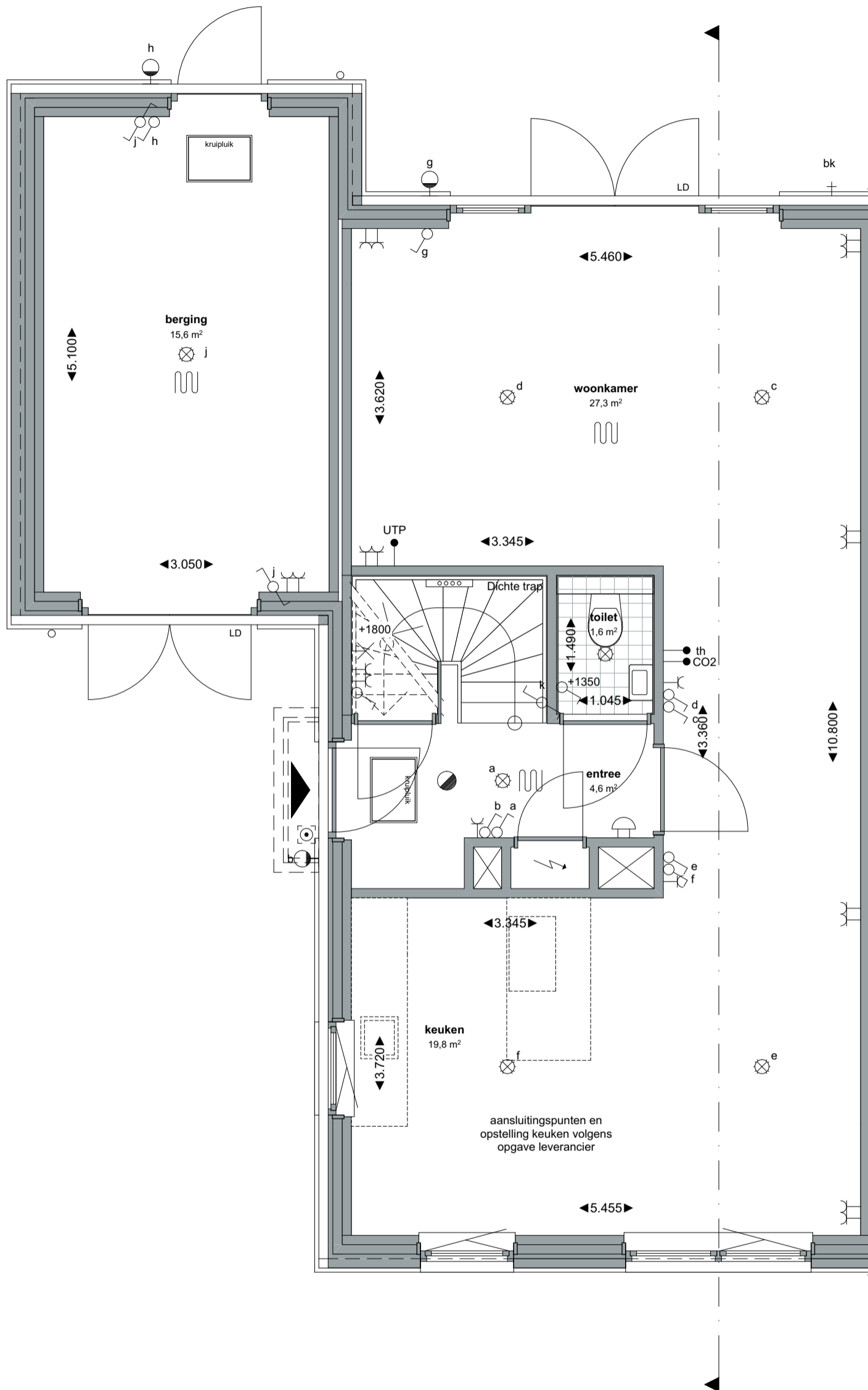
Type:

**Blok 1, 2, 3, 4, 5**

**Plataan**

Type P-sp  
Bouwnummer  
307, 309, 311,  
313, 315





**ZVA**

Zeinstra Veerbeek Architecten  
info@zeinstraveerbeek.nl

**KWADJUKER  
PARK**  
PURMEREND

Project:  
Kwadijkerpark; Purmerend

Fase:  
Verkoop

Schaal:  
1:50

Datum:  
13-10-2025

Status:  
**Definitief**

formaat:  
A3

Getekend:  
DN

project nummer:  
0728

tekening nummer:  
VK-Psp-0101

tekening naam:  
**begane grond**

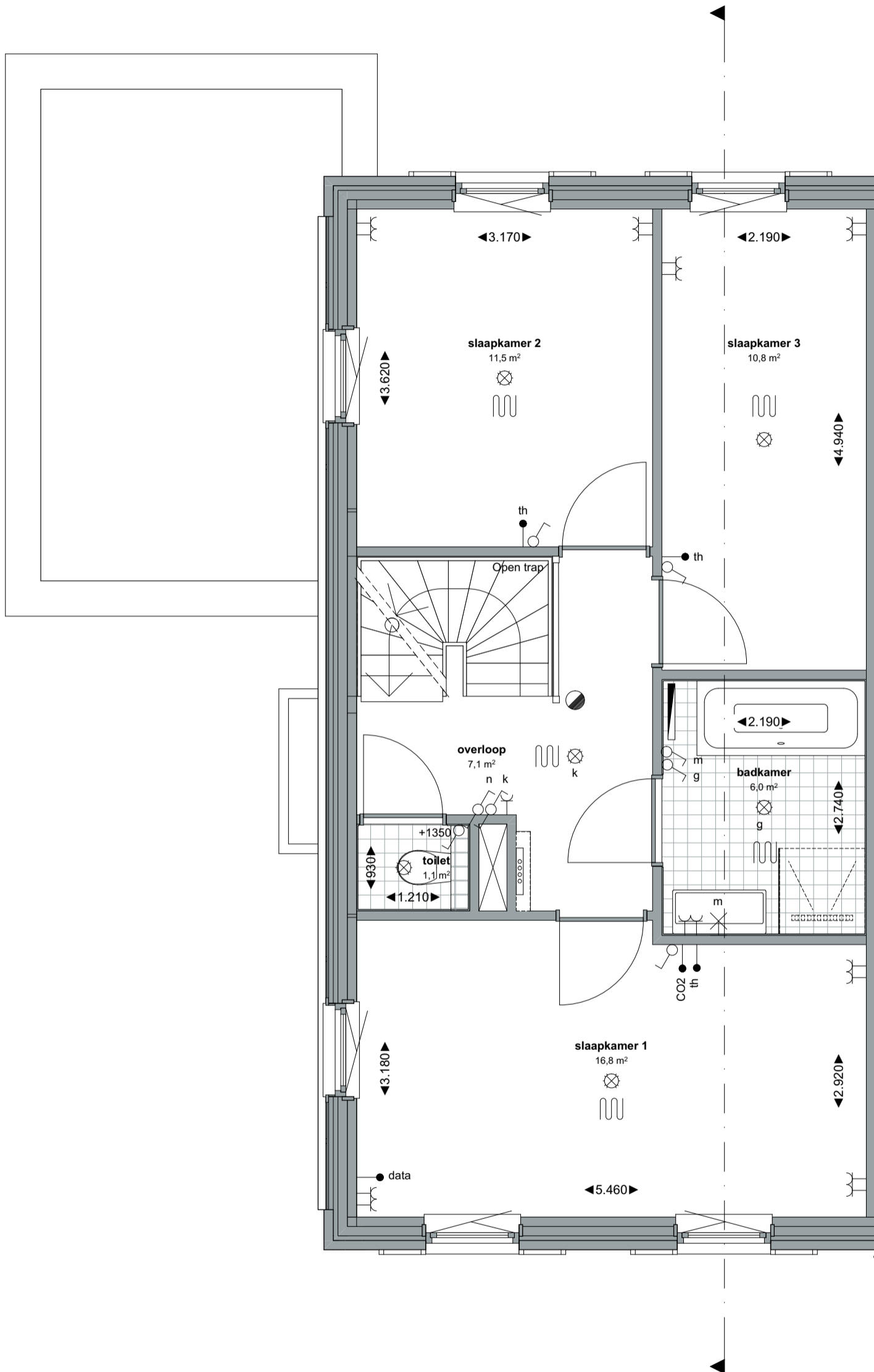
Type:

**Blok 1, 2, 3, 4, 5**

**Plataan**

Type P-sp  
Bouwnummer  
307, 309, 311,  
313, 315





**ZVA**

Zeinstra Veerbeek Architecten  
info@zeinstraveerbeek.nl

**KWADJUKER  
PARK**  
PURMEREND

Project:  
Kwadijkerpark; Purmerend

Fase:  
Verkoop

Schaal:  
1:50

Datum:  
13-10-2025

Status:  
**Definitief**

formaat:  
A3

Getekend:  
DN

project nummer:  
0728

tekening nummer:  
VK-Psp-0102

tekening naam:  
**eerste verdieping**

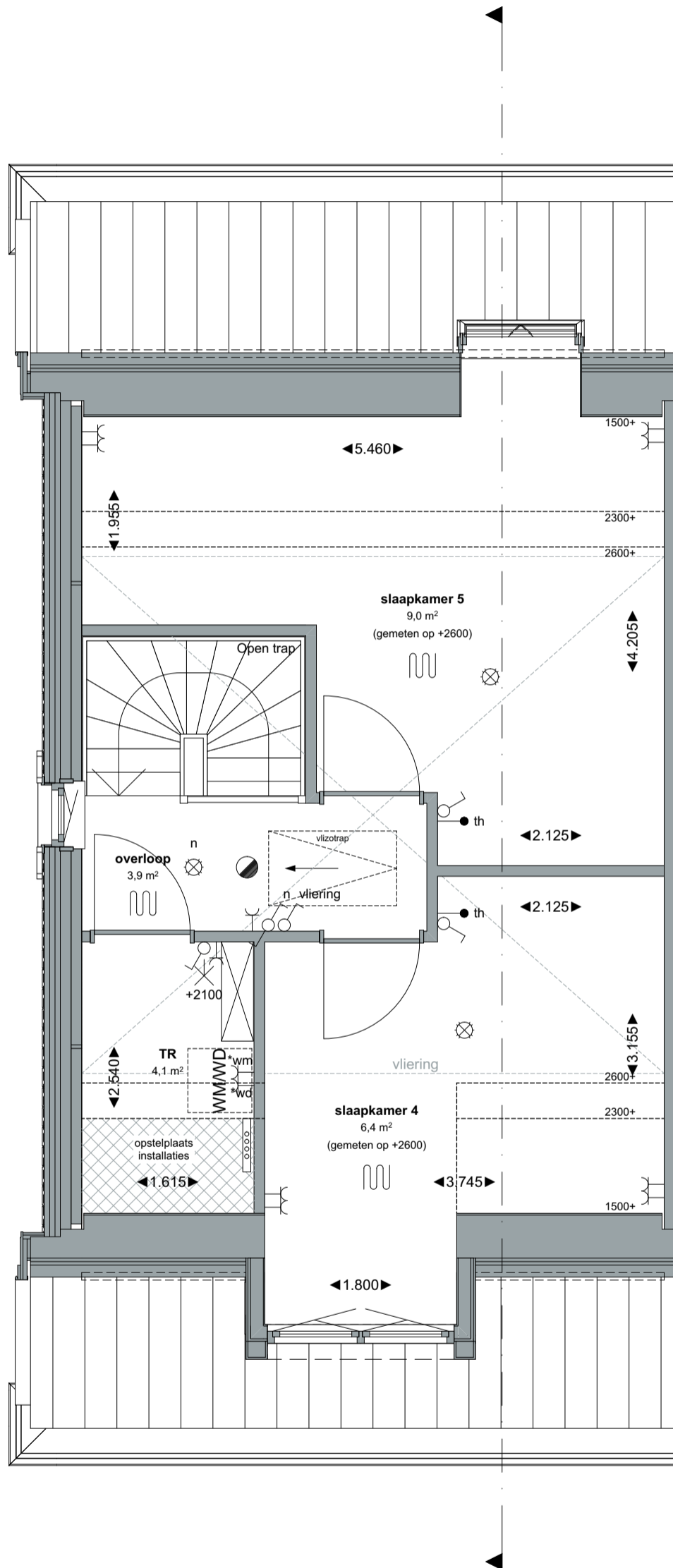
Type:

**Blok 1, 2, 3, 4, 5**

**Plataan**

Type P-sp  
Bouwnummer  
307, 309, 311,  
313, 315





**ZVA**

Zeinstra Veerbeek Architecten  
info@zeinstraveerbeek.nl

**KWADJUKER  
PARK**  
PURMEREND

Project:  
Kwadijkerpark; Purmerend

Fase:  
Verkoop

Schaal:  
1:50

Datum:  
13-10-2025

Status:  
**Definitief**

formaat:  
A3

Getekend:  
DN

project nummer:  
0728

tekening nummer:  
VK-Psp-0103

tekening naam:  
**tweete verdieping**

Type:

**Blok 1, 2, 3, 4, 5**

**Plataan**

Type P-sp  
Bouwnummer  
307, 309, 311,  
313, 315



Project:  
Kwadijkerpark; Purmerend

Fase:  
Verkoop

Schaal:  
1:100

formaat:  
A3

Datum:  
13-10-2025

project nummer:  
0728

tekening nummer:  
VK-Psp-0104

tekening naam:  
**gevels**

Fase:  
**Concept**

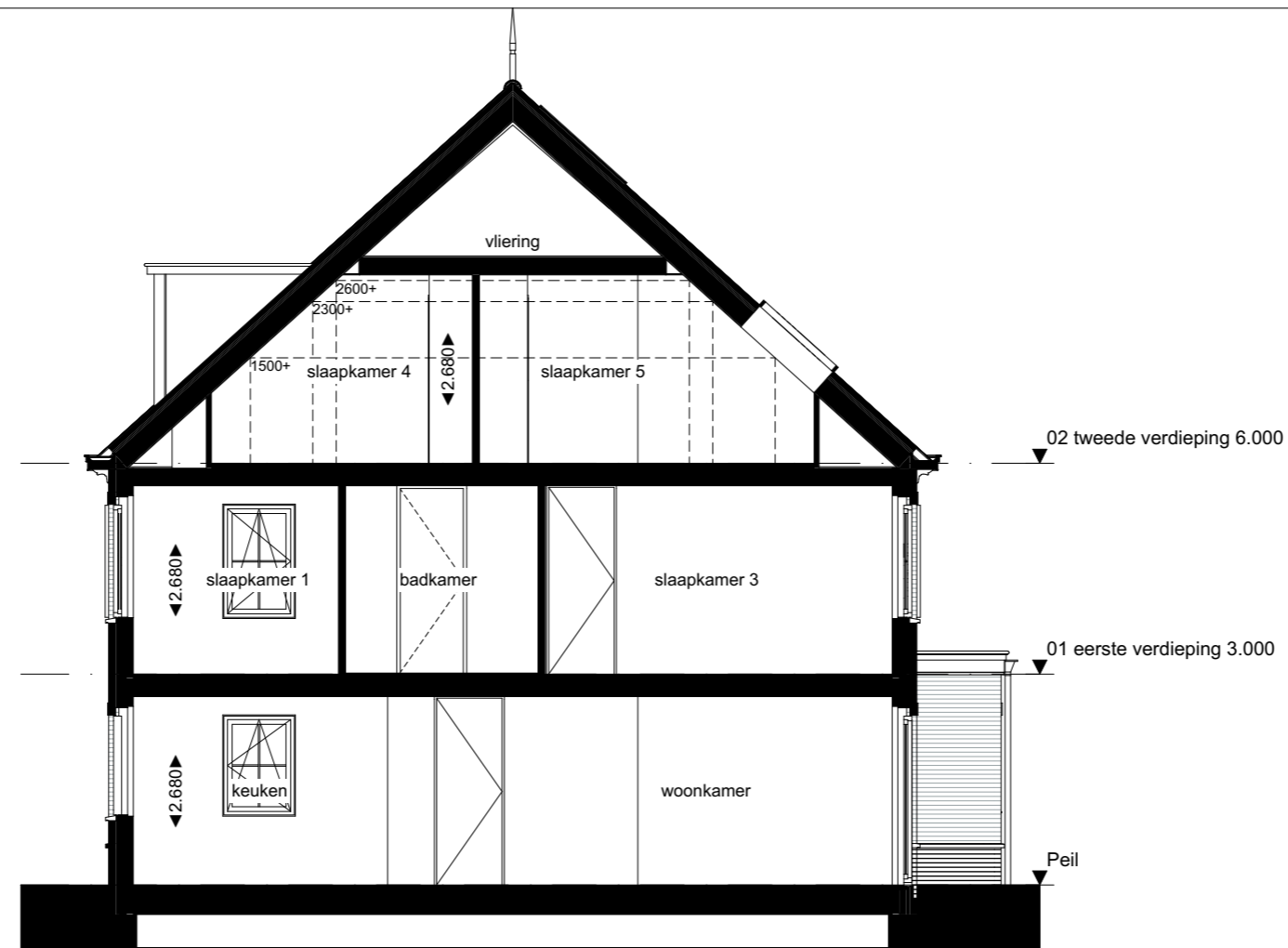
Type:  
**Blok 1, 2, 3, 4, 5**

Getekend:  
DN

**Plataan**

Type P-sp  
Bouwnummer  
307, 309, 311,  
313, 315

Disclaimer:  
De woning zal bij oplevering voldoen aan de BENG-eisen voor woningen voor zover opgenomen in het Besluit Bouwwerken Leefomgeving. De woning zal daartoe mogelijk worden uitgerust met één of meer zonnepanelen. Het aantal benodigde zonnepanelen en de locatie worden in een later stadium bepaald nadat alle wensen bekend zijn.



Doorsnede



Voorgevel



Linkergevel



Achtergevel