

Algemeen binnen:

- de meterkast
- onder de douchehoek
- onder de keuken
- onder het bad (indien van toepassing)
- de berging (-en)
- de techniek ruimte (indien van toepassing)

Algemeen:

- HSB wand
- woningscheidende metalstud wand
- in het werk gestort beton
- prefab beton
- metalstud wand/ voorzet ongeïsoleerd
- metalstud wand/ voorzet geïsoleerd

Deuren:

- d=910mm dagmaat kozijn
- krijtstreep
- verlaagd plafond

Installaties:

- douche
- design radiator

Overig:

- opstelplaats wasdroger / wasmachine
- dakterras tegels 500x500mm
- grof grind en zone installaties
- sedum

Elektra:

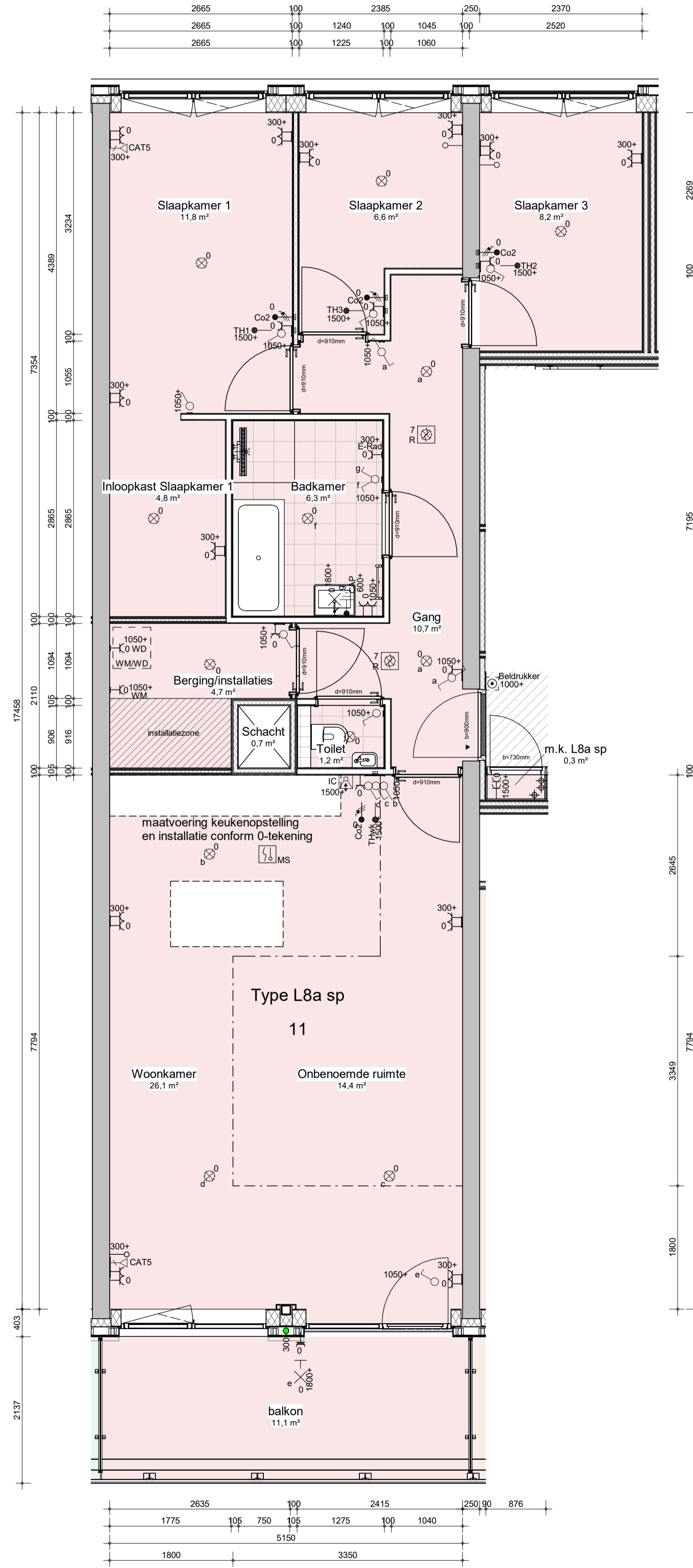
	Enkelpolige schakelaar
	Serie schakelaar
	Wissel schakelaar
	Wissel/Wissel schakelaar
	Serie/Wissel schakelaar
	Kruis schakelaar
	Combinatie - schakelaar met wandcontactdoos
	Wandcontactdoos - enkel met randaarde
	Wandcontactdoos - enkel afsluitbaar
	Wandcontactdoos - dubbel met randaarde
	Wandcontactdoos - dubbel met randaarde

	Aansluitpunt - bedraad
	Aansluitpunt - loos
	Data-aansluiting
	Armatuur
	Armatuur met noodverlichting
	Lichtpunt wandmontage
	Bedrukker
	Centraal aardpunt
	Aardmat
	Optische rookmelder
	Videofoon

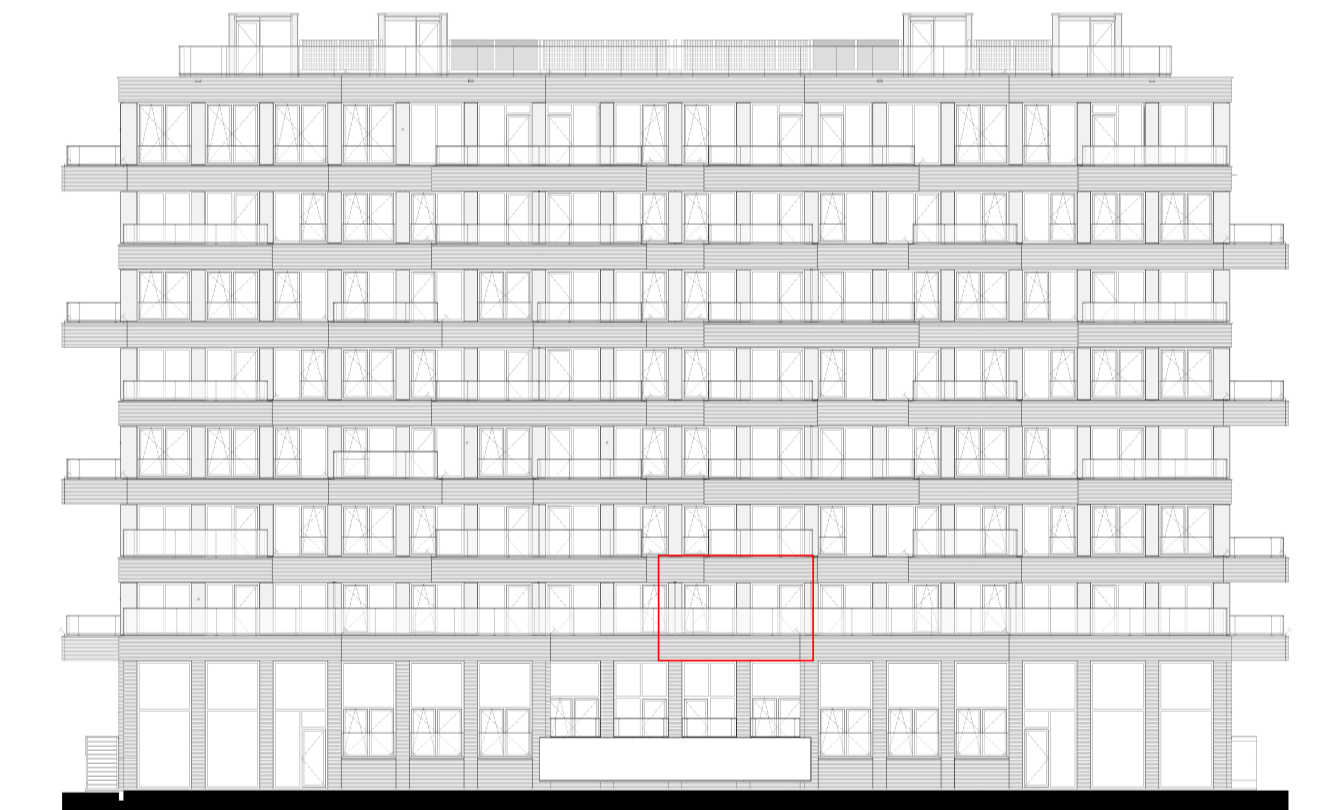
	Co2 melder
	Centraaldoos plafondlichtpunt
	Multi sensor meter
	Perlex wandcontactdoos
	Thermostaat
	Wasmachine
	Wasdroger
	Buitenkraan

OPMERKING:

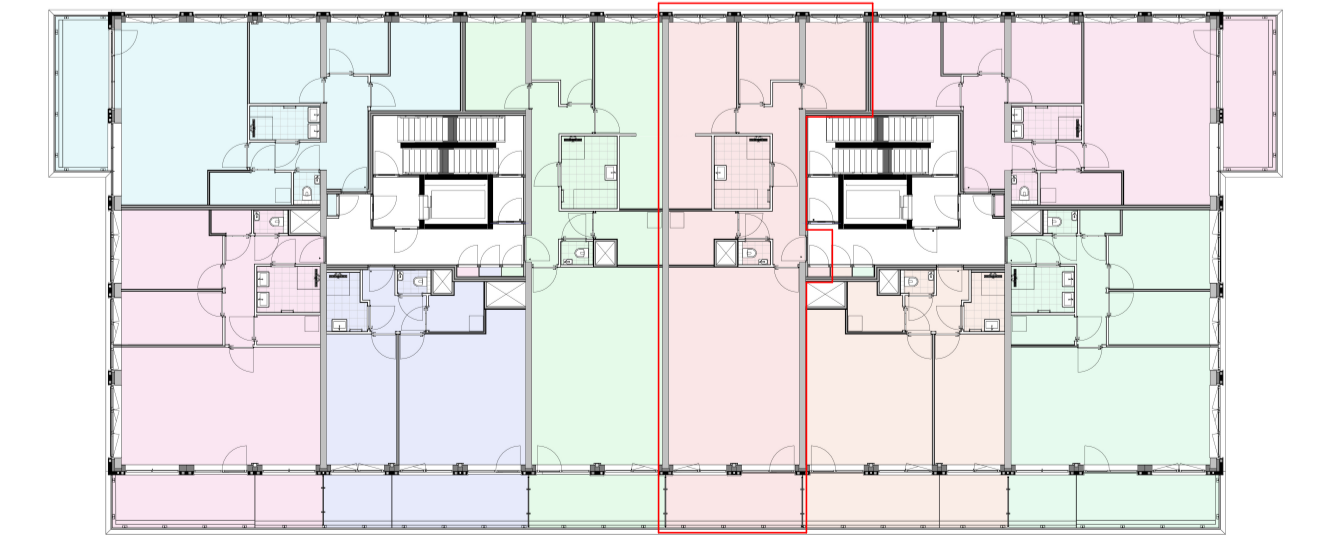
- De positie van de aansluitpunten van de elektrische installatie zijn indicatief op de plattegronden weergegeven.
- De exacte positie zal in het werk door de installateur worden bepaald en kan in de praktijk afwijken van de opgegeven positie.
- Hoogte lichtpunt boven wastafel op 1800+vl
- Hoogte WCD's op 300+
- Hoogte schakelaar met WCD op 1050+.



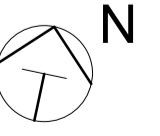
Noordgevel



Zuidgevel



1e verdieping



project
Lightyards - Lumen
omschrijving
verkoop
Type L8a sp
bouwnummer 11

status
definitief
project nr
AV.720101
tekening nr
V-D-210
schaal
1:50
datum
10-06-2025

Er kunnen geen rechten worden ontleend aan m2 opgaven op tekening. Oppervlakten in deze plattegronden zijn indicatief en kunnen afwijken van gebruiksoverlakte volgens NEN 2580