

Algemeen binnen:

- de meterkast
- onder de douchehoek
- onder de keuken
- onder het bad (indien van toepassing)
- de berging (-en)
- de techniek ruimte (indien van toepassing)

Algemeen:

- HSB wand
- woningscheidende metalstud wand
- in het werk gestort beton
- prefab beton
- metalstud wand/ voorzet ongeïsoleerd
- metalstud wand/ voorzet geïsoleerd

Deuren:

- d=910mm dagmaat kozijn
- krijtstreep
- verlaagd plafond

Installaties:

- douche
- design radiator

Overig:

- opstelplaats wasdroger / wasmachine
- dakterras tegels 500x500mm
- grof grind en zone installaties
- sedum

Elektra:

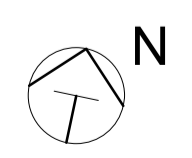
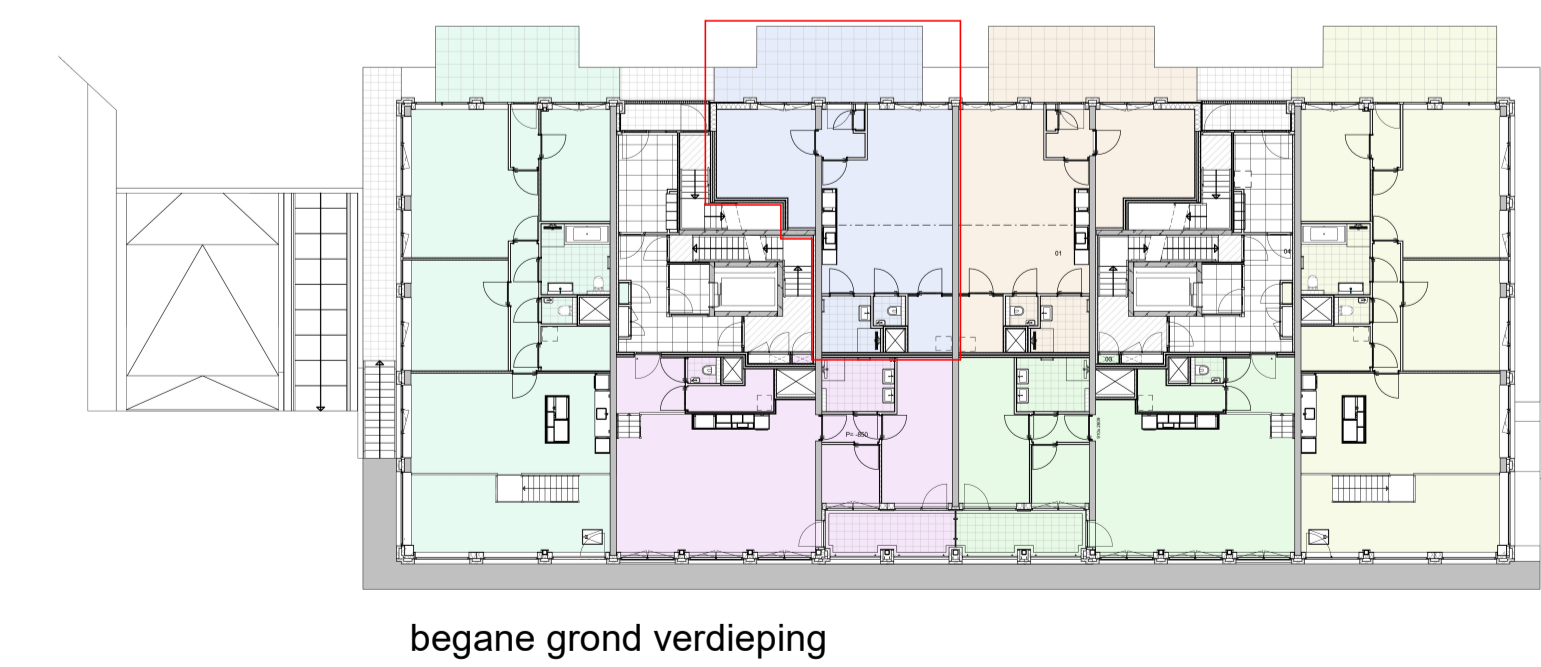
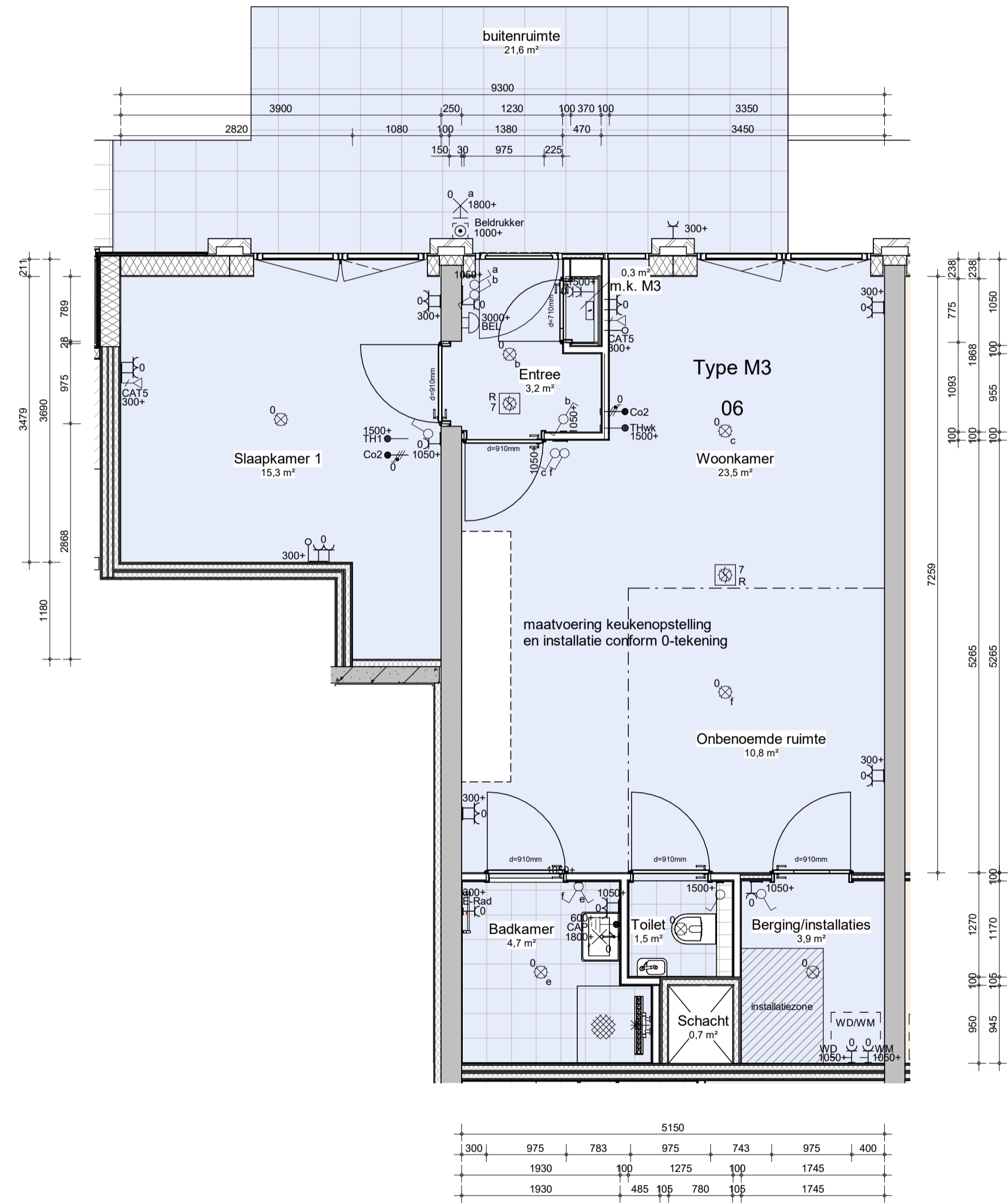
- Enkelpolige schakelaar
- Serie schakelaar
- Wissel schakelaar
- Wissel/Wissel schakelaar
- Seriële schakelaar
- Kruisschakelaar
- Combinatie - schakelaar met wandcontactdoos
- Wandcontactdoos - enkel met randaarde
- Wandcontactdoos - enkel afsluitbaar
- Wandcontactdoos - dubbel met randaarde
- Wandcontactdoos - dubbel met randaarde

- Aansluitpunt - bedraad
- Aansluitpunt - loos
- Data-aansluiting
- Armatuur
- Armatuur met noodverlichting
- Lichtpunt wandmontage
- Beldrukker
- Centraal aardpunt
- Aardmat
- Optische rookmelder
- Videofoon

- Co2 melder
- Centraaldoos plafondlichtpunt
- Multi sensor meter
- Perlex wandcontactdoos
- Thermostaat
- Wasmachine
- Wasdroger
- Buitenkraan

OPMERKING:

- De positie van de aansluitpunten van de elektrische installatie zijn indicatief op de plattegronden weergegeven.
- De exacte positie zal in het werk door de installateur worden bepaald en kan in de praktijk afwijken van de opgegeven positie.
- Hoogte lichtpunt boven wastafel op 1800+vl
- Hoogte WCD's op 300+.
- Hoogte schakelaar met WCD op 1050+.



Er kunnen geen rechten worden ontleend aan m2 opgaven op tekening. Oppervlakten in deze plattegronden zijn indicatief en kunnen afwijken van gebruiksoppervlakte volgens NEN 2580



project
Lightyards - Lumen
omschrijving
verkoop
Type M3
bouwnummer 06

schaal
1:50
datum
10-06-2025
status
definitief
project nr
AV.720101
tekening nr
V-D-205