

Algemeen binnen:

- Alle ruimtes zijn voorzien van vloerverwarming, behoudens:
 - de meterkast
 - onder de douchehoek
 - onder de keuken
 - onder het bad (indien van toepassing)
 - de berging (-en)
 - de techniek ruimte (indien van toepassing)

Algemeen:

- HSB wand
- woningscheidende metalstud wand
- in het werk gestort beton
- prefab beton
- metalstud wand/ voorzet ongeïsoleerd
- metalstud wand/ voorzet geïsoleerd

Deuren:

- d=910mm dagmaat kozijn
- krijtstreep
- verlaagd plafond

Installaties:

- douche
- design radiator

Overig:

- opstelplaats wasdroger / wasmachine
- dakterras tegels 500x500mm
- grof grind en zone installaties
- sedum

Elektra:

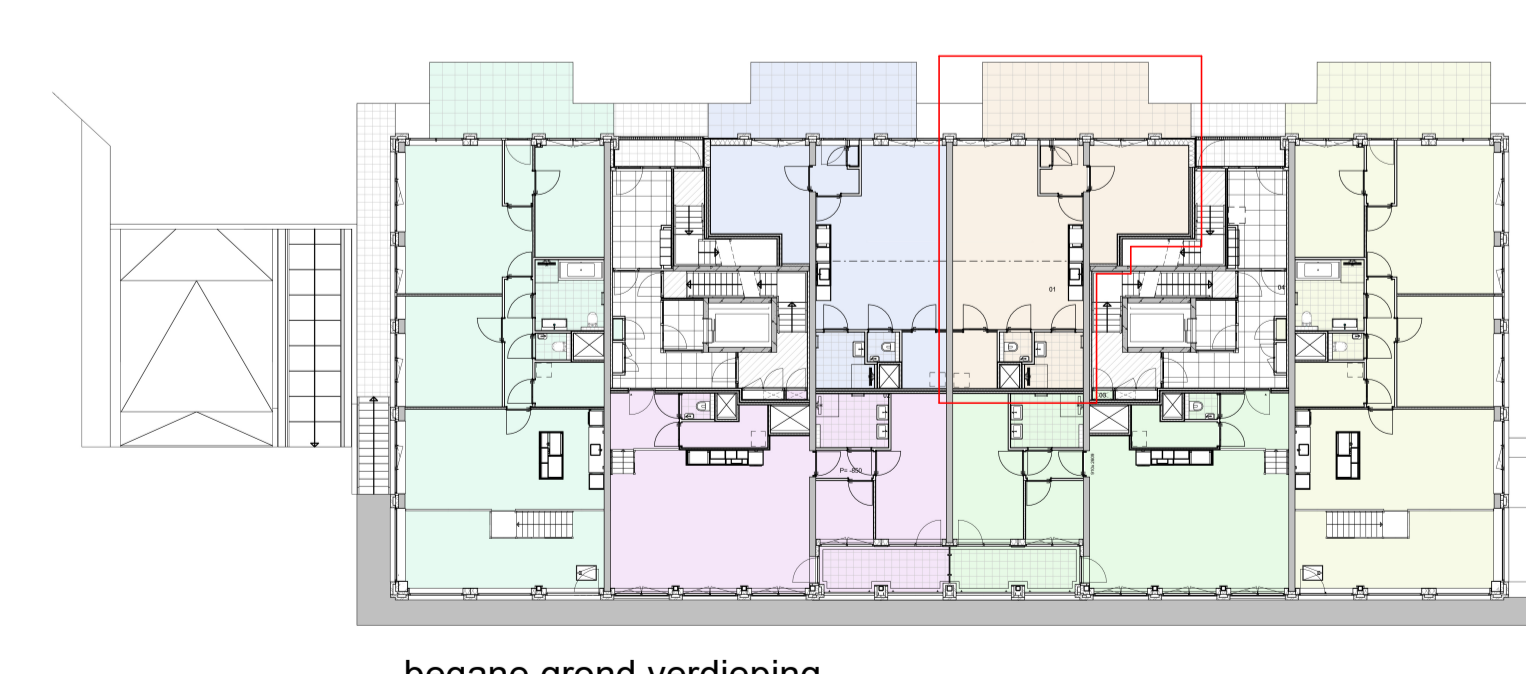
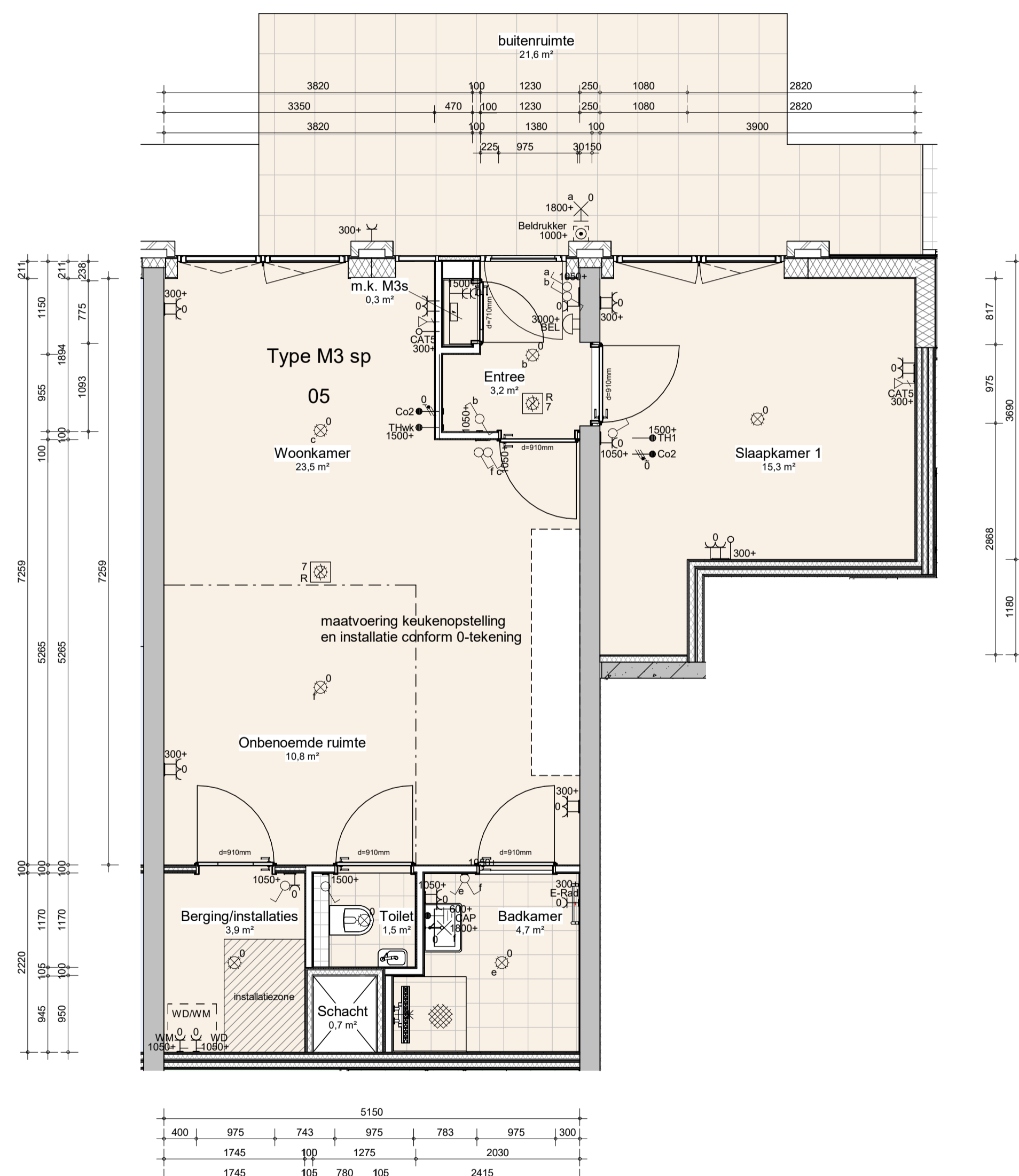
	Enkelpolige schakelaar
	Serie schakelaar
	Wissel schakelaar
	Wisselwissel schakelaar
	Seriewissel schakelaar
	Kruisschakelaar
	Combinatie - schakelaar met wandcontactdoos
	Wandcontactdoos - enkel met randaarde
	Wandcontactdoos - enkel afsluitbaar
	Wandcontactdoos - dubbel met randaarde
	Wandcontactdoos - dubbel met randaarde

	Aansluitpunt - bedraad
	Aansluitpunt - loos
	Data-aansluiting
	Armatuur
	Armatuur met noodverlichting
	Lichtpunt wandmontage
	Beldrukker
	Centraal aardpunt
	Aardmat
	Optische rookmelder
	Videofoon

	Co2 melder
	Centraaldoos plafondlichtpunt
	Multi sensor meter
	Perlex wandcontactdoos
	Thermostaat
	Wasmachine
	Wasdroger
	Buitenkraan

OPMERKING:

- De positie van de aansluitpunten van de elektrische installatie zijn indicatief op de plattegronden weergegeven.
- De exacte positie zal in het werk door de installateur worden bepaald en kan in de praktijk afwijken van de opgegeven positie.
- Hoogte lichtpunt boven wastafel op 1800+vt
- Hoogte WCD's op 300+
- Hoogte schakelaar met WCD op 1050+.



	project	Lightyards - Lumen	status	definitief	schaal	1:50	datum	10-06-2025
	omschrijving	verkoop Type M3 sp bouwnummer 05	project nr	AV.720101	tekening nr	V-D-204		

Er kunnen geen rechten worden ontleend aan m2 opgaven op tekening. Oppervlakten in deze plattegronden zijn indicatief en kunnen afwijken van gebruiksoppervlakte volgens NEN 2580