

Algemeen binnen:

- de meterkast
- onder de douchehoek
- onder de keuken
- onder het bad (indien van toepassing)
- de berging (-en)
- de techniek ruimte (indien van toepassing)

Algemeen:

- HSB wand
- woningscheidende metalstud wand
- in het werk gestort beton
- prefab beton
- metalstud wand/ voorzet ongeïsoleerd
- metalstud wand/ voorzet geïsoleerd

Deuren:

- d=910mm dagmaat kozijn
- krijgstreep
- verlaagd plafond

Installaties:

- douche
- design radiator

Overig:

- opstelplaats wasdroger / wasmachine
- dakterras tegels 500x500mm
- grof grind en zone installaties
- sedum

Elektra:

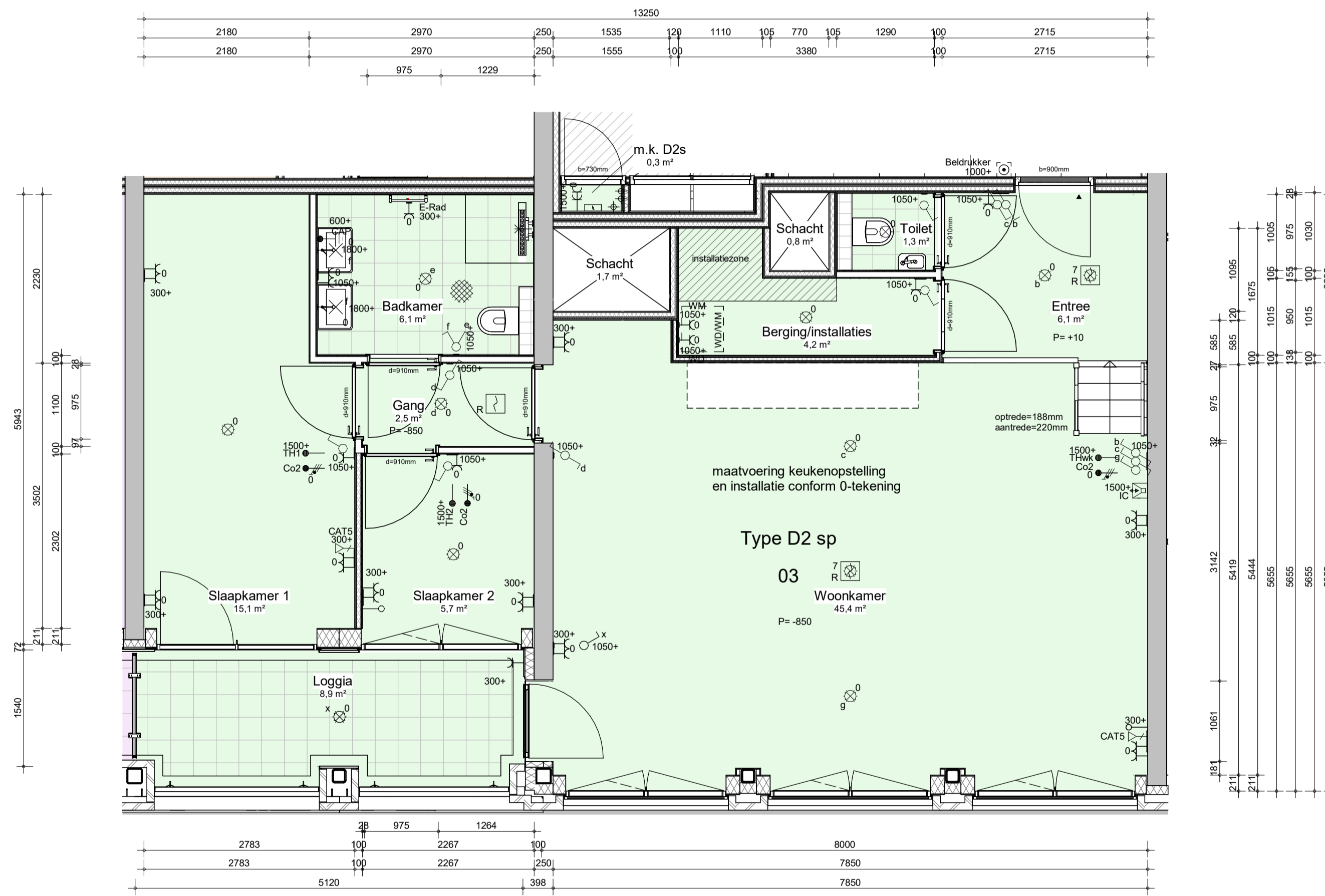
	Enkelpolige schakelaar
	Serie schakelaar
	Wissel schakelaar
	Wisselwissel schakelaar
	Seriewissel schakelaar
	Kruisschakelaar
	Combinatie - schakelaar met wandcontactdoos
	Wandcontactdoos - enkel met randaarde
	Wandcontactdoos - enkel afsluitbaar
	Wandcontactdoos - dubbel met randaarde
	Wandcontactdoos - dubbel met randaarde

	Aansluitpunt - bedraad
	Aansluitpunt - loos
	Data-aansluiting
	Armatuur
	Armatuur met noodverlichting
	Lichtpunt wandmontage
	Bedrukker
	Centraal aardpunt
	Aardmat
	Optische rookmelder
	Videofoon

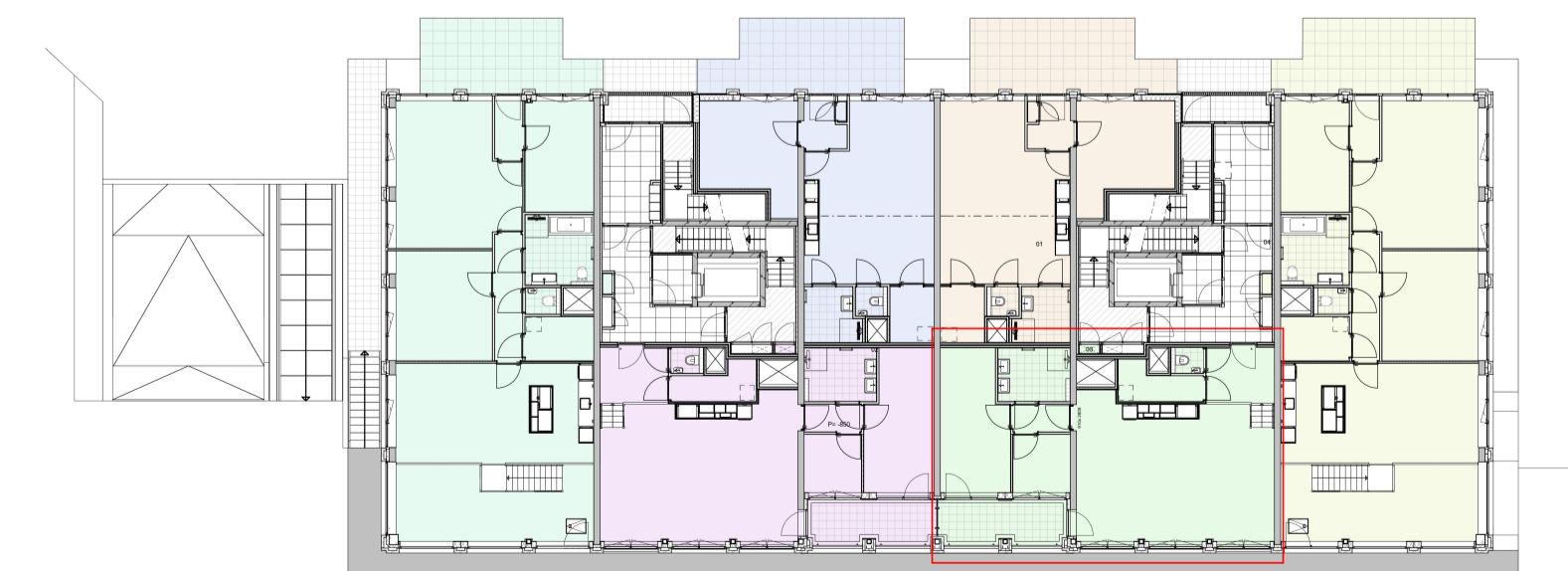
	Co2 melder
	Centraaldoos plafondlichtpunt
	Multi sensor meter
	Perlex wandcontactdoos
	Thermostaat
	Wasmachine
	Wasdroger
	Buiterkraan

OPMERKING:

- De positie van de aansluitpunten van de elektrische installatie zijn indicatief op de plattegronden weergegeven.
- De exacte positie zal in het werk door de installateur worden bepaald en kan in de praktijk afwijken van de opgegeven positie.
- Hoogte lichtpunt boven wastafel op 1800+vl
- Hoogte WCD's op 300+.
- Hoogte schakelaar met WCD op 1050+.



Zuidgevel



begane grond verdieping



Er kunnen geen rechten worden ontleend aan m2 opgaven op tekening.
Oppervlakten in deze plattegronden zijn indicatief en kunnen afwijken van gebruiksovervlakte volgens NEN 2580



project
Lightyards - Lumen
omschrijving
verkoop
Type D2 sp
bouwnummer 03

status
definitief
project nr
AV.720101
tekening nr
V-D-202
schaal
1:50
datum
10-06-2025