

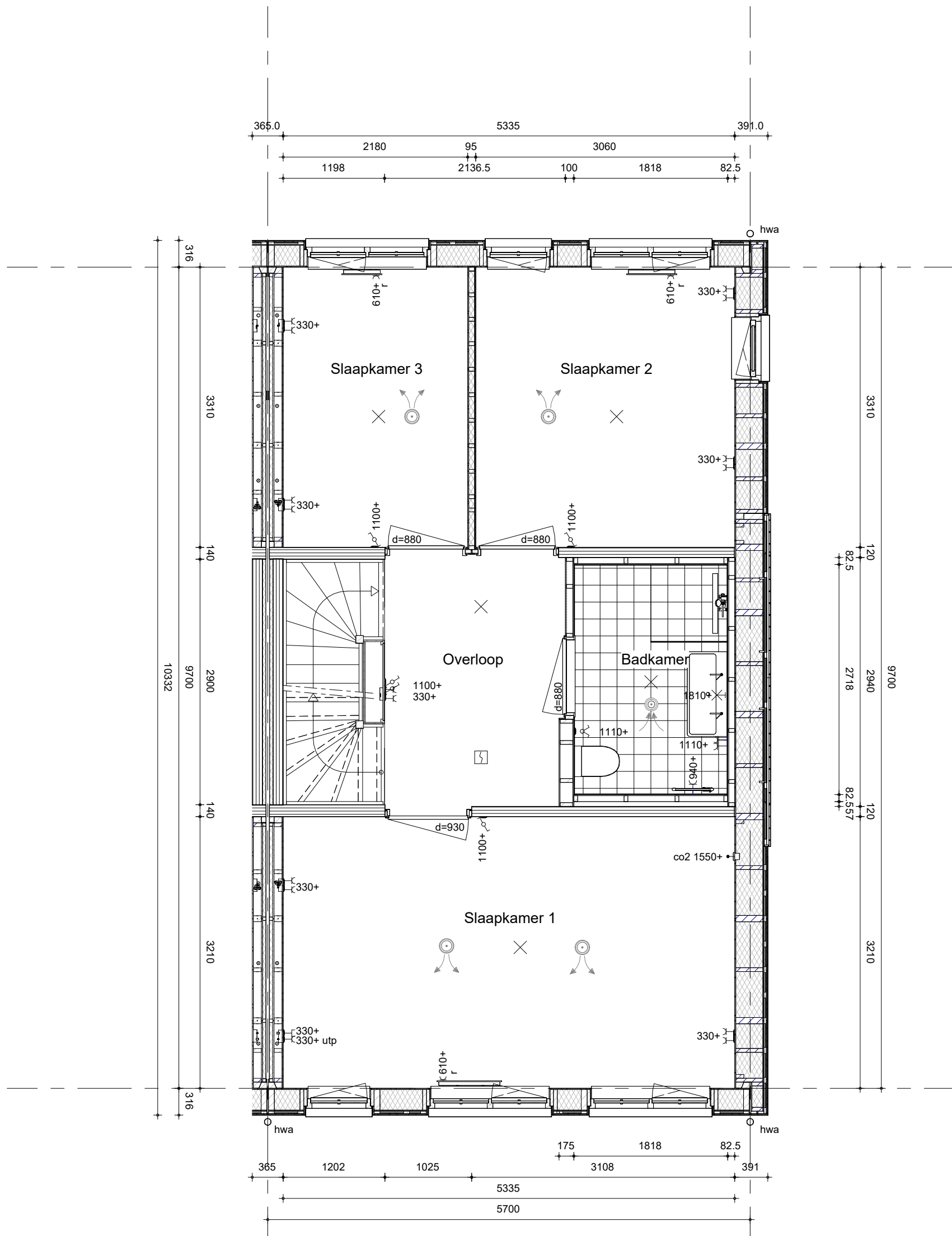
- Hemelwaterafvoeren als aangegeven op situatietekening en gevelaanzichten.
- Terrastegels als aangegeven op situatietekening en overzicht woningblokken.



project
Thuis in Serenade - Sliedrecht
 omschrijving
**Type Dd (Fresco)
 begane grond**

getekend
Team Flow
 status
definitief
 project nr
WN50103
 tekening nr
V-Dd-000

schaal
1:50
 datum
05-05-2026
 wijz. datum



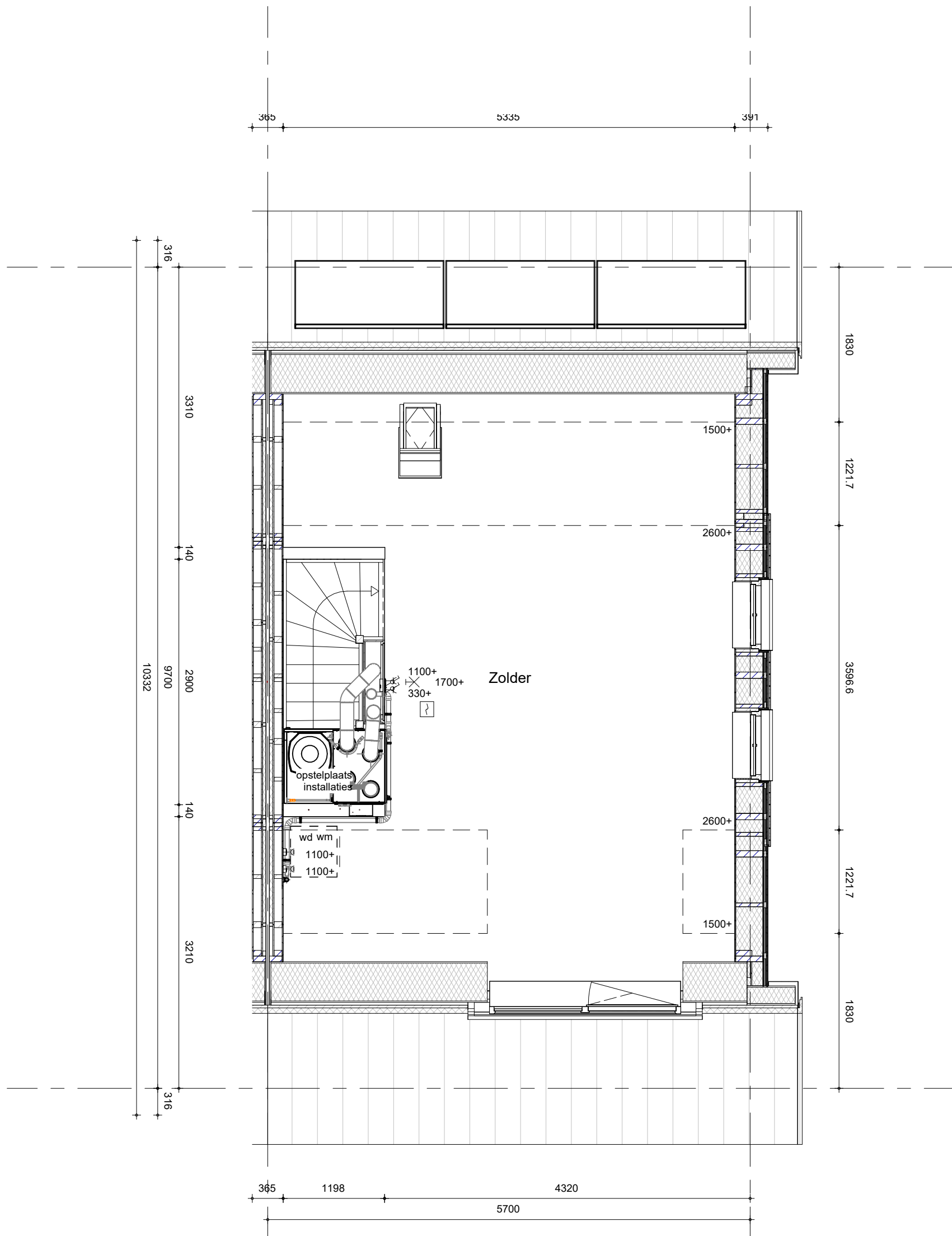
- Hemelwaterafvoeren als aangegeven op situatietekening en gevelaanzichten.



project
Thuis in Serenade - Sliedrecht
 omschrijving
**Type Dd (Fresco)
 eerste verdieping**

getekend
Team Flow
 status
definitief
 project nr
WN50103
 tekening nr
V-Dd-010

schaal
1:50
 datum
05-05-2026
 wijz. datum

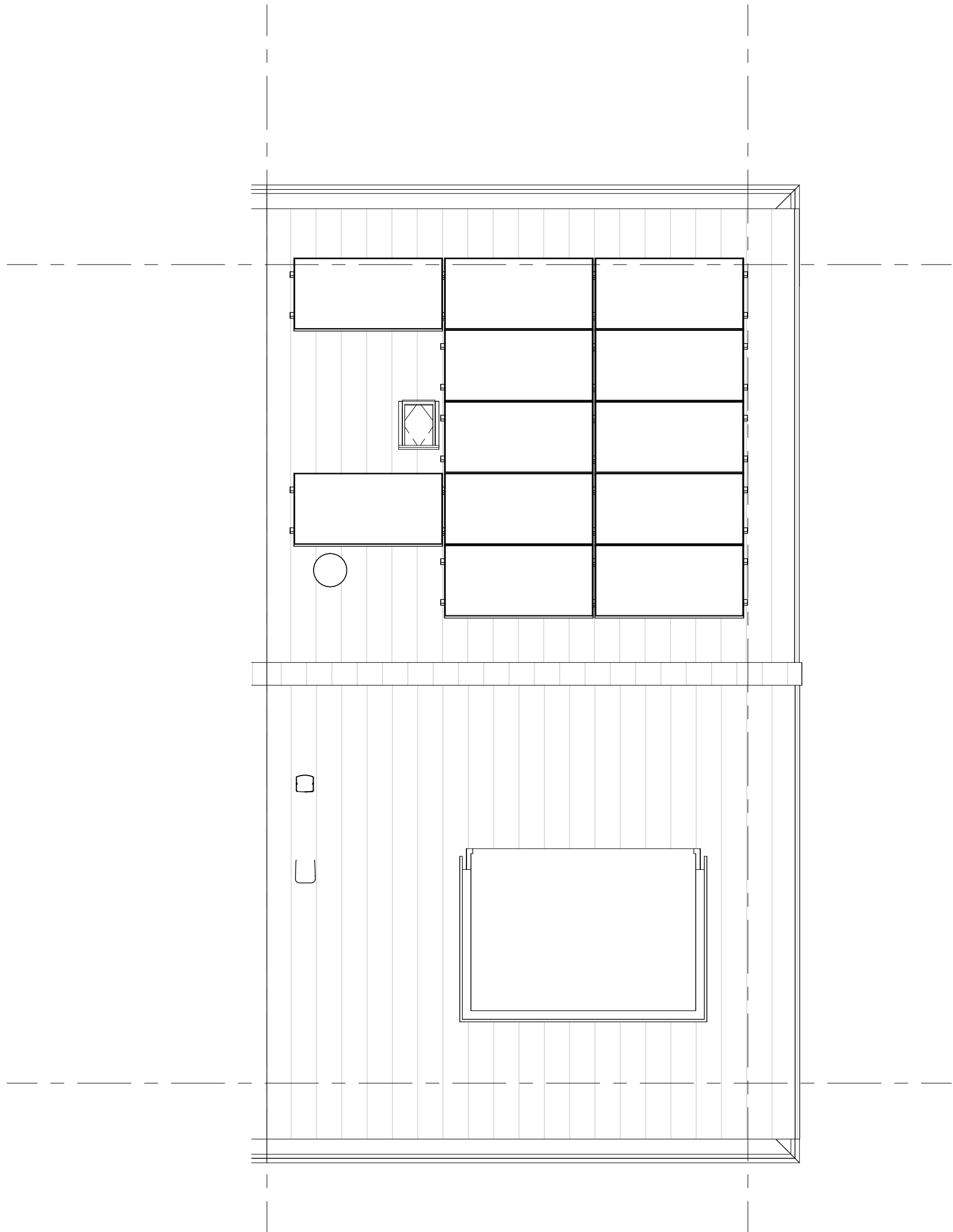


- Hemelwaterafvoeren als aangegeven op situatietekening en gevelaanzichten.



project
Thuis in Serenade - Sliedrecht
 omschrijving
**Type Dd (Fresco)
 tweede verdieping**

getekend	Team Flow	schaal	1:50
status	definitief	datum	05-05-2026
project nr	WN50103	wijz. datum	
tekening nr	V-Dd-020		



- De definitieve aantallen en posities worden vastgesteld na opgave door de installateur.
- Het aantal en de positie van de PV-panelen op deze tekening zijn indicatief.
- Hemelwaterafvoeren als aangegeven op situatietekening en gevelaanzichten.



project
Thuis in Serenade - Sliedrecht

omschrijving
**Type Dd (Fresco)
 dak**

getekend
Team Flow

status
definitief

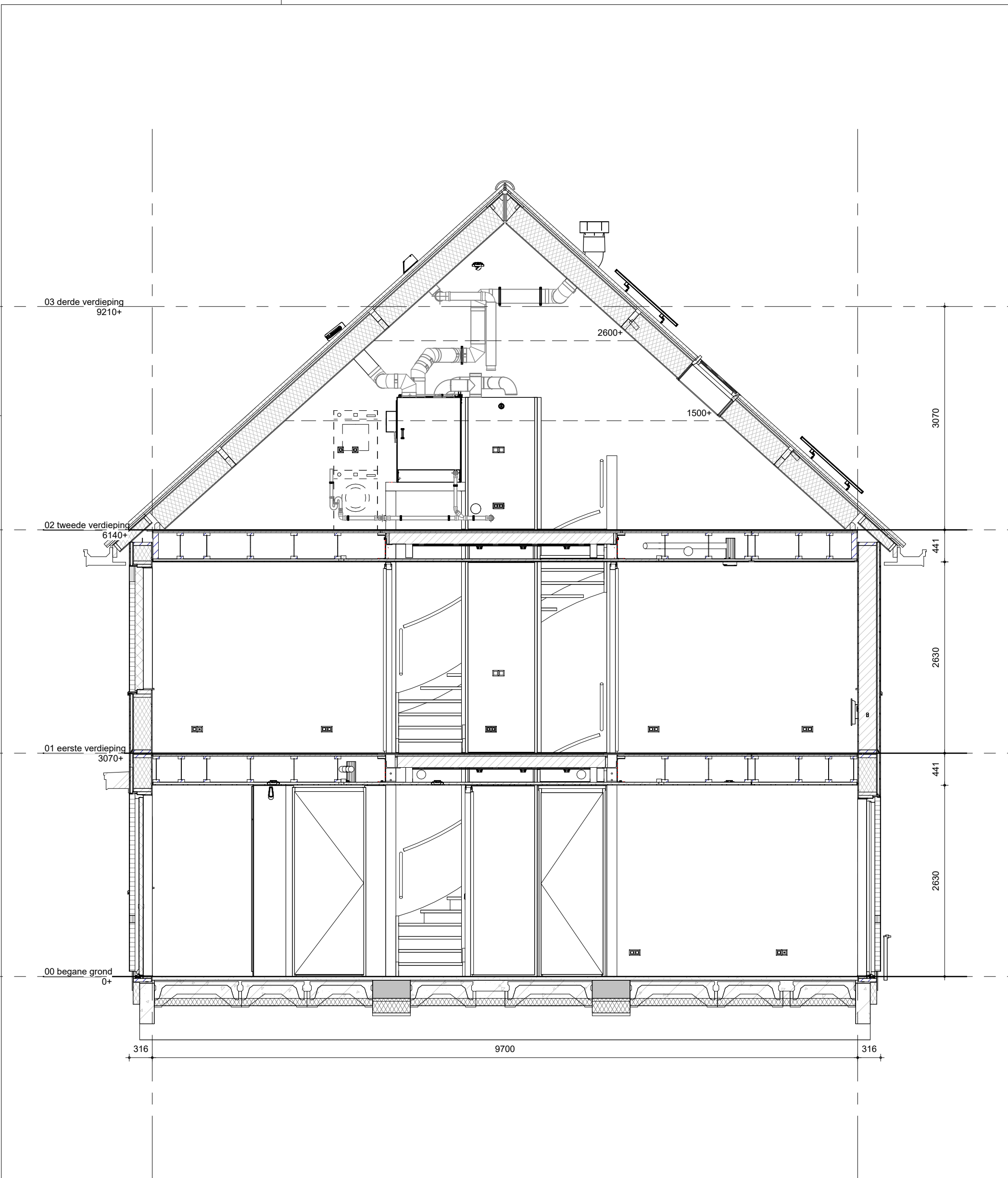
project nr
WN50103

tekening nr
V-Dd-030

schaal
1:50

datum
05-05-2026

wijz. datum



Bouwnummer(s): 40



project
Thuis in Serenade - Sliedrecht
 omschrijving
Type Dd (Fresco)
 doorsnede

getekend
Team Flow
 status
definitief
 project nr
WN50103
 tekening nr
V-Dd-360

schaal
1:50
 datum
05-05-2026
 wijz. datum